

Inspiron 14

5000 Series

維修手冊

電腦型號：Inspiron 14-5458
管制型號：P64G
管制類型：P64G001



註、警示與警告



註: 「註」表示可以幫助您更有效地使用電腦的重要資訊。



警示: 「警示」表示有可能會損壞硬體或導致資料遺失，並告訴您如何避免發生此類問題。



警告: 「警告」表示有可能會導致財產損失、人身傷害甚至死亡。

Copyright © 2015 Dell Inc. 著作權所有，並保留一切權利。本產品受美國與國際著作權及智慧財產權法保護。Dell™ 與 Dell 徽標是 Dell Inc. 在美國和/或其他司法管轄區的商標。本文提及的所有其他標誌與名稱皆屬於其個別公司的商標。

2015-03

修正版 A00

目錄

拆裝電腦內部元件之前.....	10
開始操作之前	10
安全說明.....	10
建議的工具.....	11
拆裝電腦內部元件之後.....	12
卸下電池.....	13
程序.....	13
裝回電池.....	14
程序.....	14
卸下光碟機.....	15
事前準備作業.....	15
程序.....	15
裝回光碟機.....	18
程序.....	18
後續必要作業.....	18
卸下鍵盤.....	19
事前準備作業.....	19
程序.....	19
裝回鍵盤.....	22
程序.....	22
後續必要作業.....	22

卸下基座護蓋	23
事前準備作業.....	23
程序.....	23
裝回基座護蓋	24
程序.....	24
後續必要作業.....	24
卸下幣式電池	25
事前準備作業.....	25
程序.....	25
裝回幣式電池	27
程序.....	27
後續必要作業.....	27
卸下硬碟機	28
事前準備作業.....	28
程序.....	28
裝回硬碟機	31
程序.....	31
後續必要作業.....	31
卸下記憶體模組	32
事前準備作業.....	32
程序.....	32
裝回記憶體模組	34
程序.....	34
後續必要作業.....	35

卸下無線網卡.....	36
事前準備作業.....	36
程序.....	36
裝回無線網卡.....	38
程序.....	38
後續必要作業.....	38
卸下電腦基座.....	39
事前準備作業.....	39
程序.....	39
裝回電腦基座.....	44
程序.....	44
後續必要作業.....	44
卸下光碟機內插器.....	45
事前準備作業.....	45
程序.....	45
裝回光碟機內插器.....	47
程序.....	47
後續必要作業.....	47
卸下散熱器組件.....	48
事前準備作業.....	48
程序.....	48
裝回散熱器組件.....	50
程序.....	50
後續必要作業.....	50


卸下 I/O 板.....	51
事前準備作業.....	51
程序.....	51
裝回 I/O 板.....	53
程序.....	53
後續必要作業.....	53
卸下主機板.....	54
事前準備作業.....	54
程序.....	54
裝回主機板.....	59
程序.....	59
後續必要作業.....	59
卸下電源變壓器連接埠.....	61
事前準備作業.....	61
程序.....	61
裝回電源變壓器連接埠.....	63
程序.....	63
後續必要作業.....	63
卸下電源按鈕板.....	64
事前準備作業.....	64
程序.....	64
裝回電源按鈕板.....	66
程序.....	66
後續必要作業.....	66


卸下喇叭	67
事前準備作業.....	67
程序.....	67
裝回喇叭	69
程序.....	69
後續必要作業.....	69
卸下顯示器組件	70
事前準備作業.....	70
程序.....	70
裝回顯示器組件	74
程序.....	74
後續必要作業.....	74
卸下手掌墊組件	75
事前準備作業.....	75
程序.....	75
裝回手掌墊組件	77
程序.....	77
後續必要作業.....	77
卸下顯示器前蓋	78
事前準備作業.....	78
程序.....	79
裝回顯示器前蓋	80
程序.....	80
後續必要作業.....	80

卸下攝影機.....	81
事前準備作業.....	81
程序.....	81
裝回攝影機.....	83
程序.....	83
後續必要作業.....	83
卸下顯示板.....	84
事前準備作業.....	84
程序.....	84
裝回顯示板.....	87
程序.....	87
後續必要作業.....	87
卸下顯示器鉸接.....	88
事前準備作業.....	88
程序.....	88
裝回顯示器鉸接.....	90
程序.....	90
後續必要作業.....	90
卸下顯示器纜線.....	91
事前準備作業.....	91
程序.....	91
裝回顯示器纜線.....	93
程序.....	93
後續必要作業.....	93


卸下顯示器背蓋和天線組件.....	94
事前準備作業.....	94
程序.....	94
裝回顯示器背蓋和天線組件.....	96
程序.....	96
後續必要作業.....	96
更新 BIOS.....	97
獲得幫助以及與 Dell 公司聯絡.....	98
自助資源.....	98
與 Dell 公司聯絡.....	98


拆裝電腦內部元件之前

 **警告:** 為避免損壞元件和插卡，請握住元件和插卡的邊緣，並避免碰觸插腳和觸點。

 **註:** 根據您所訂購的組態而定，本文件中的圖片可能與您電腦不同。

開始操作之前

- 1 儲存並關閉所有開啟的檔案，結束所有開啟的應用程式。
- 2 關閉電腦。
 - Windows 8.1：在**開始**畫面中，按一下或點選電源圖示  → **關機**。
 - Windows 7：按一下或點選**開始** → **關機**。


 **註:** 如果您使用了其他作業系統，請參閱您作業系統的說明文件，以獲得關機說明。


- 3 從電源插座上拔下電腦和所有連接裝置的電源線。
- 4 從電腦上拔下所有纜線，例如電話線、網路纜線等。
- 5 從電腦上拔下所有連接的裝置和週邊設備，例如鍵盤、滑鼠、顯示器等。
- 6 從電腦取出任何媒體卡和光碟片 (如果有的話)。


安全說明

請遵守以下安全規範，以避免電腦受到潛在的損壞，並確保您的人身安全。

 **警告:** 拆裝電腦內部元件之前，請先閱讀電腦隨附的安全資訊。如需更多安全性方面的最佳實務，請參閱 **Regulatory Compliance (法規遵循)** 首頁：dell.com/regulatory_compliance。

 **警告:** 打開電腦護蓋或面板之前，請先斷開所有電源。拆裝電腦內部元件之後，請先裝回所有護蓋、面板和螺絲，然後再連接電源。

 **警告:** 為避免損壞電腦，請確保工作表面平整乾淨。

 **警告:** 為避免損壞元件和插卡，請握住元件和插卡的邊緣，並避免碰觸插腳和觸點。


- △ 警示: 您只能在 Dell 技術援助團隊的授權或指導之下執行故障排除和維修。由未經 Dell 授權的維修造成的損壞不在保固範圍之內。請參閱產品隨附或在 dell.com/regulatory_compliance 上的安全指示。
- △ 警示: 在觸摸電腦內部的任何元件之前，請觸摸未上漆的金屬表面 (例如電腦背面的金屬)，以確保接地並導去您身上的靜電。作業過程中，應經常碰觸未上漆的金屬表面，以導去可能損壞內部元件的靜電。
- △ 警示: 拔下纜線時，請握住連接器或拉片將其拔出，而不要拉扯纜線。某些纜線的連接器帶有鎖定彈片或指旋螺絲；在拔下此類纜線之前，您必須先鬆開鎖定彈片或指旋螺絲。在拔下纜線時，連接器的兩側應同時退出，以避免弄彎連接器插腳。連接纜線時，請確保連接埠與連接器的朝向正確並且對齊。
- △ 警示: 若要拔下網路纜線，請先將纜線從電腦上拔下，然後再將其從網路裝置上拔下。
- △ 警示: 按下媒體卡讀取器中安裝的所有插卡，並從中退出插卡。

建議的工具

本文件中的程序可能需要以下工具：

- 十字槽螺絲起子
- 塑膠劃線器

拆裝電腦內部元件之後

 警示: 電腦內部如有遺留任何螺絲可能會造成嚴重電腦受損。

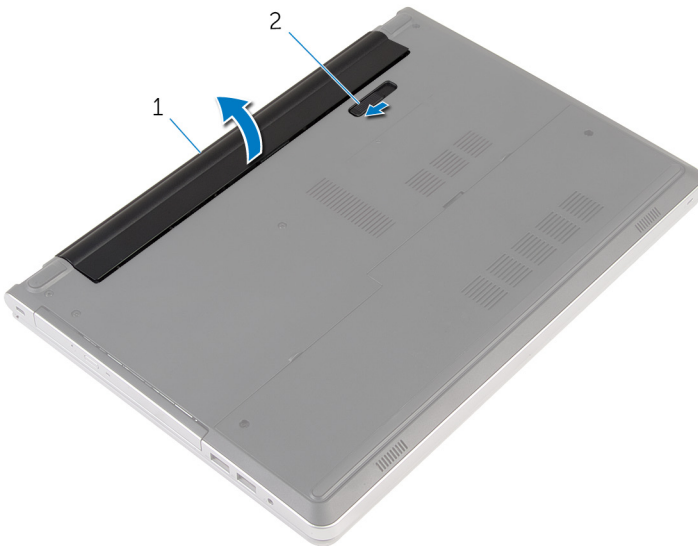
- 1 裝回所有螺絲，確定沒有任何遺漏的螺絲留在電腦內。
- 2 先連接您卸下的所有外接式裝置、週邊設備和纜線，然後再使用電腦。
- 3 先裝回您卸下的所有媒體卡、光碟和任何其他零件，然後再使用電腦。
- 4 將電腦和所有連接裝置連接至電源插座。
- 5 開啟您的電腦。

卸下電池

⚠ 警告: 拆裝電腦內部元件之前，請先閱讀電腦隨附的安全資訊，並按照[拆裝電腦內部元件之前](#)中的步驟進行。拆裝電腦內部元件之後，請按照[拆裝電腦內部元件之後](#)中的指示操作。如需更多安全性最佳實務資訊，請參閱 **Regulatory Compliance (法規遵循)** 首頁：dell.com/regulatory_compliance。

程序

- 1 闔上顯示器並將電腦翻轉。
- 2 將電池釋放門鎖滑到解除鎖定位置。
- 3 傾斜抬起電池，並將電池從電池凹槽取出。



1 電池

2 電池釋放門鎖

- 4 將電腦翻轉，打開顯示器，然後壓下電源按鈕 5 秒以導去主機板上的剩餘電量。

裝回電池



警告: 拆裝電腦內部元件之前，請先閱讀電腦隨附的安全資訊，並按照[拆裝電腦內部元件之前](#)中的步驟進行。拆裝電腦內部元件之後，請按照[拆裝電腦內部元件之後](#)中的指示操作。如需更多安全性最佳實務資訊，請參閱 **Regulatory Compliance (法規遵循)** 首頁：dell.com/regulatory_compliance。


程序

將電池上的彈片推入電池凹槽內的插槽，並將電池卡入到位。



註: 如果電池已正確安裝，電池釋放門鎖會返回至鎖定位置。

卸下光碟機

 警告: 拆裝電腦內部元件之前，請先閱讀電腦隨附的安全資訊，並按照[拆裝電腦內部元件之前](#)中的步驟進行。拆裝電腦內部元件之後，請按照[拆裝電腦內部元件之後](#)中的指示操作。如需更多安全性最佳實務資訊，請參閱 **Regulatory Compliance (法規遵循)** 首頁：dell.com/regulatory_compliance。

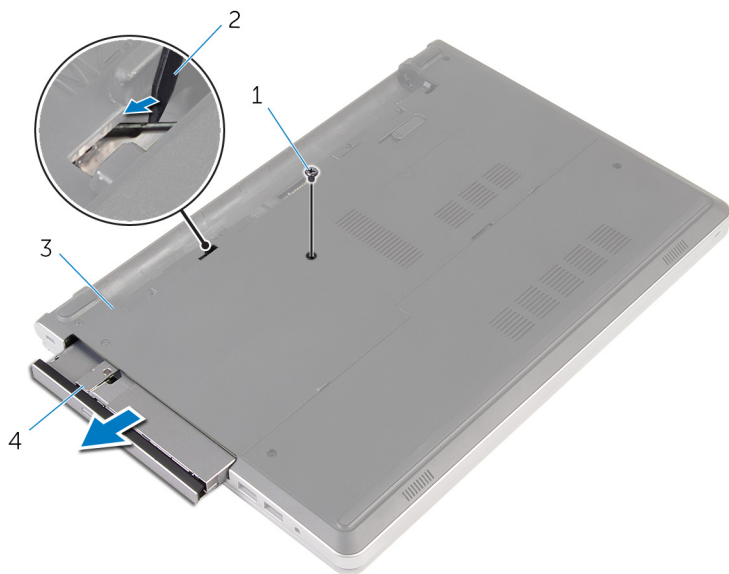
事前準備作業

卸下[電池](#)。

程序

- 1 卸下將光碟機組件固定至電腦基座的螺絲。

2 使用塑膠畫線器，將光碟機組件推出光碟機凹槽。



1 螺絲

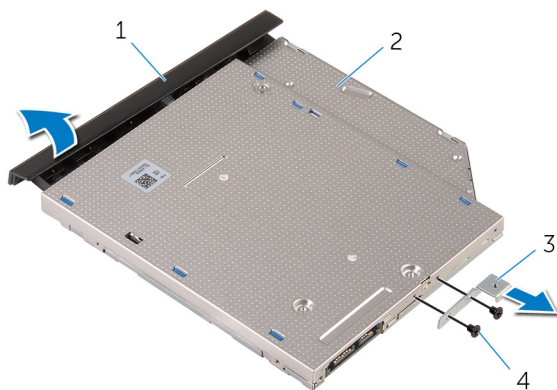
2 塑膠劃線器

3 電腦基座

4 光碟機組件

3 小心地將光碟機前蓋拉出，並將它從光碟機取下。

- 4 卸下將光碟機托架固定至光碟機的螺絲，然後卸下光碟機托架。



1 光碟機前蓋

2 光碟機

3 光碟機托架

4 螺絲 (2)

裝回光碟機



警告: 拆裝電腦內部元件之前，請先閱讀電腦隨附的安全資訊，並按照[拆裝電腦內部元件之前](#)中的步驟進行。拆裝電腦內部元件之後，請按照[拆裝電腦內部元件之後](#)中的指示操作。如需更多安全性最佳實務資訊，請參閱 **Regulatory Compliance (法規遵循)** 首頁：dell.com/regulatory_compliance。

程序

- 1 將光碟機托架上的螺絲孔對準光碟機上的螺絲孔。
- 2 裝回將光碟機托架固定至光碟機的螺絲。
- 3 將光碟機前蓋上的彈片對準光碟機組件上的插槽，使光碟機前蓋卡至定位。
- 4 將光碟機組件推入光碟機凹槽，並將光碟機托架上的螺絲孔對齊電腦基座上的螺絲孔。
- 5 裝回將光碟機組件固定至電腦基座的螺絲。

後續必要作業

裝回[電池](#)。

卸下鍵盤



警告: 拆裝電腦內部元件之前，請先閱讀電腦隨附的安全資訊，並按照[拆裝電腦內部元件之前](#)中的步驟進行。拆裝電腦內部元件之後，請按照[拆裝電腦內部元件之後](#)中的指示操作。如需更多安全性最佳實務資訊，請參閱 **Regulatory Compliance (法規遵循)** 首頁：dell.com/regulatory_compliance。

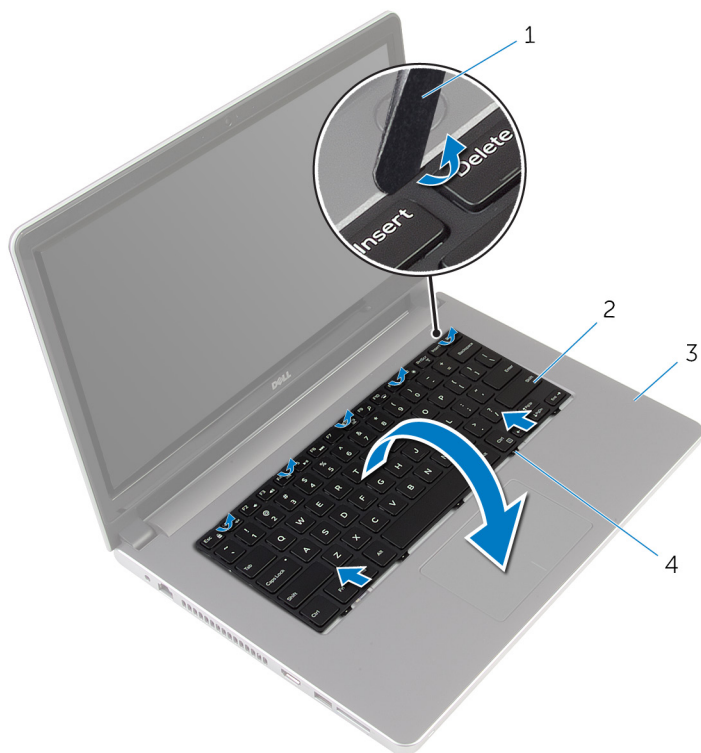
事前準備作業

卸下[電池](#)。

程序

- 1 翻轉電腦，然後將顯示器打開至最大角度。

- 2 使用塑膠劃線器，輕鬆開將鍵盤固定至手掌墊組件的彈片。



1 塑膠劃線器


2 鍵盤

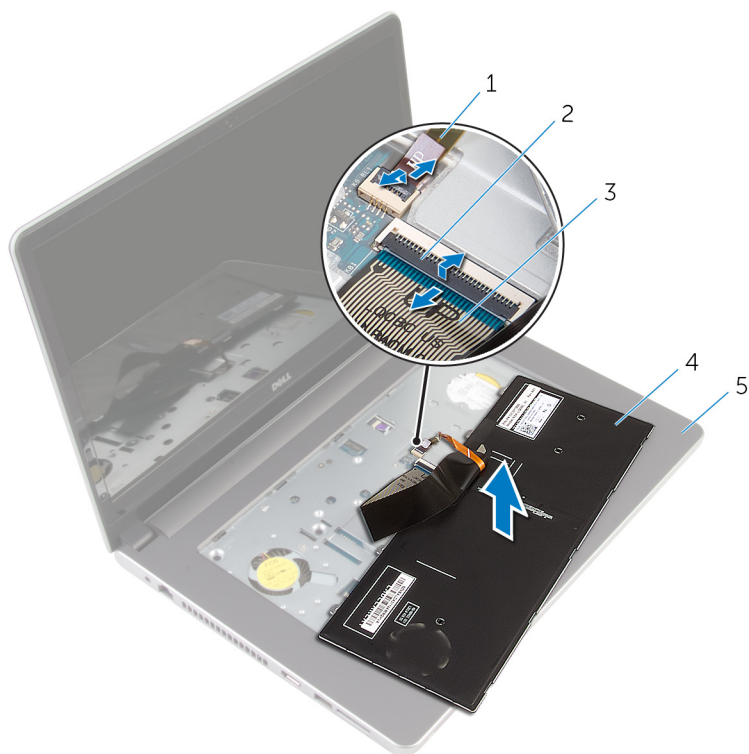
3 手掌墊組件

4 彈片 (5)

- 3 小心地翻轉鍵盤，並將其置於手掌墊組件上。

- 4 抬起門鎖，並從主機板拔下鍵盤纜線和鍵盤背光纜線。

 **註：**只有當出貨的筆記型電腦具有背光鍵盤時，才會隨附背光鍵盤纜線。



- | | |
|----------|------|
| 1 鍵盤背光纜線 | 2 門鎖 |
| 3 鍵盤纜線 | 4 鍵盤 |
| 5 手掌墊組件 | |

- 5 將鍵盤連同纜線從手掌墊組件抬起。

裝回鍵盤



警告: 拆裝電腦內部元件之前，請先閱讀電腦隨附的安全資訊，並按照[拆裝電腦內部元件之前](#)中的步驟進行。拆裝電腦內部元件之後，請按照[拆裝電腦內部元件之後](#)中的指示操作。如需更多安全性最佳實務資訊，請參閱 **Regulatory Compliance (法規遵循)** 首頁：dell.com/regulatory_compliance。

程序

- 1 將鍵盤纜線和鍵盤背光纜線推入主機板上的連接器，並壓下門鎖以固定纜線。
- 2 小心地翻轉鍵盤，將鍵盤上的彈片推入手掌墊組件上的插槽，然後將鍵盤卡至定位。
- 3 闔上顯示器並將電腦翻轉。

後續必要作業

裝回[電池](#)。

卸下基座護蓋

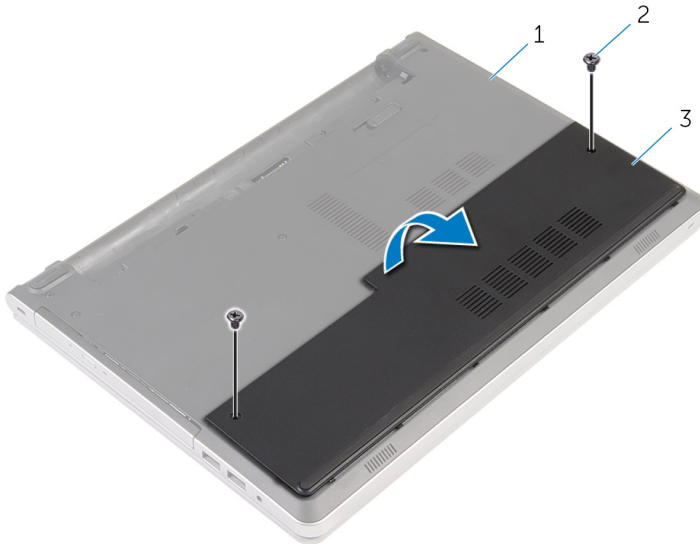
⚠ 警告: 拆裝電腦內部元件之前，請先閱讀電腦隨附的安全資訊，並按照[拆裝電腦內部元件之前](#)中的步驟進行。拆裝電腦內部元件之後，請按照[拆裝電腦內部元件之後](#)中的指示操作。如需更多安全性最佳實務資訊，請參閱 **Regulatory Compliance (法規遵循)** 首頁：dell.com/regulatory_compliance。

事前準備作業

卸下[電池](#)。

程序

- 1 卸下將基座護蓋固定至電腦基座的螺絲。
- 2 用指尖輕輕將基座護蓋從電腦基座撬起。



- 1 電腦基座
- 3 基座護蓋

- 2 螺絲 (2)

裝回基座護蓋



警告: 拆裝電腦內部元件之前，請先閱讀電腦隨附的安全資訊，並按照[拆裝電腦內部元件之前](#)中的步驟進行。拆裝電腦內部元件之後，請按照[拆裝電腦內部元件之後](#)中的指示操作。如需更多安全性最佳實務資訊，請參閱 **Regulatory Compliance (法規遵循)** 首頁：dell.com/regulatory_compliance。


程序


- 1 將基座護蓋上的彈片推入電腦基座上的插槽，並將基座護蓋卡入到位。
- 2 裝回將基座護蓋固定至電腦基座的螺絲。

後續必要作業

裝回[電池](#)。

卸下幣式電池

 警告: 拆裝電腦內部元件之前，請先閱讀電腦隨附的安全資訊，並按照[拆裝電腦內部元件之前](#)中的步驟進行。拆裝電腦內部元件之後，請按照[拆裝電腦內部元件之後](#)中的指示操作。如需更多安全性最佳實務資訊，請參閱 **Regulatory Compliance (法規遵循)** 首頁：dell.com/regulatory_compliance。

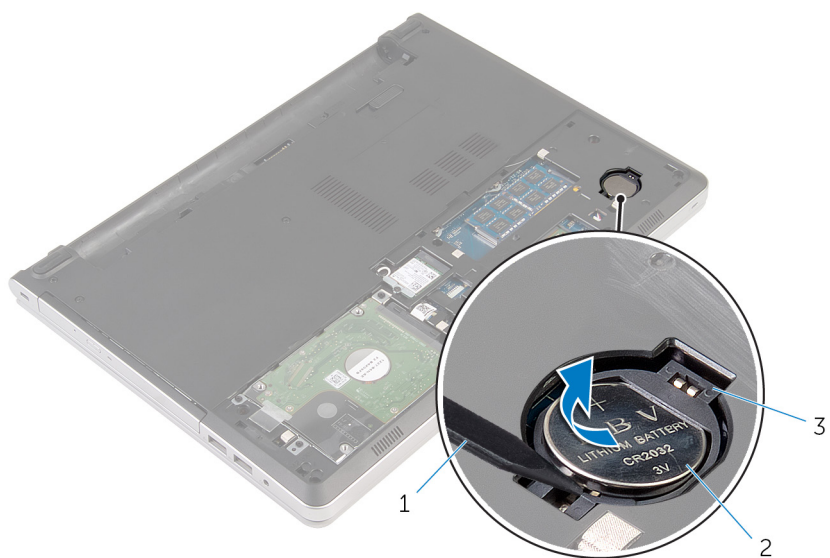
 警示: 卸下幣式電池會將 BIOS 設定重設為預設設定。建議您在卸下幣式電池之前先記下 BIOS 設定程式的設定。

事前準備作業

- 1 卸下[電池](#)。
- 2 卸下[基座護蓋](#)。

程序

使用塑膠劃線器輕輕從主機板上的電池槽中撬出幣式電池。



- 1 塑膠劃線器
- 3 電池槽

- 2 幣式電池

裝回幣式電池



警告: 拆裝電腦內部元件之前，請先閱讀電腦隨附的安全資訊，並按照[拆裝電腦內部元件之前](#)中的步驟進行。拆裝電腦內部元件之後，請按照[拆裝電腦內部元件之後](#)中的指示操作。如需更多安全性最佳實務資訊，請參閱 **Regulatory Compliance (法規遵循)** 首頁：dell.com/regulatory_compliance。

程序


正極面朝上，將幣式電池卡入主機板上的電池插槽。


後續必要作業

- 1 裝回[基座護蓋](#)。
- 2 裝回[電池](#)。

卸下硬碟機

 警告: 拆裝電腦內部元件之前，請先閱讀電腦隨附的安全資訊，並按照[拆裝電腦內部元件之前](#)中的步驟進行。拆裝電腦內部元件之後，請按照[拆裝電腦內部元件之後](#)中的指示操作。如需更多安全性最佳實務資訊，請參閱 **Regulatory Compliance (法規遵循)** 首頁：dell.com/regulatory_compliance。

 警示: 硬碟機極易損壞，在處理硬碟機時請務必小心。

 警示: 為避免遺失資料，請勿在電腦處於睡眠狀態或開機時卸下硬碟機。

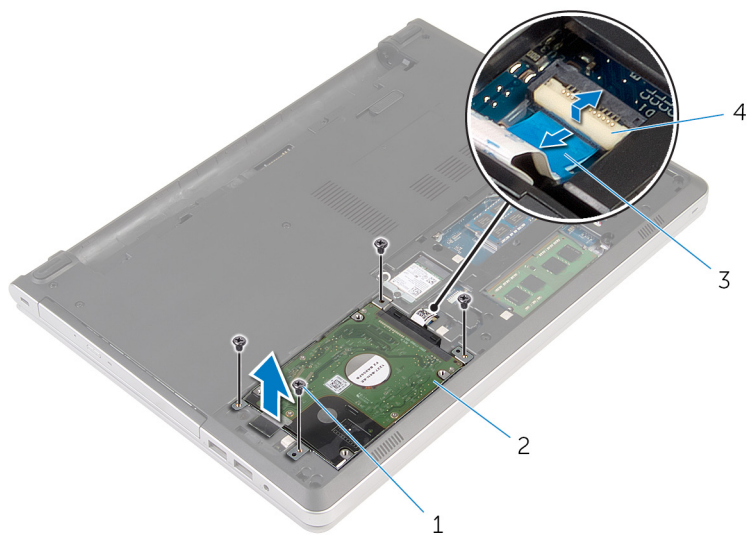
事前準備作業

- 1 卸下[電池](#)。
- 2 卸下[基座護蓋](#)。

程序

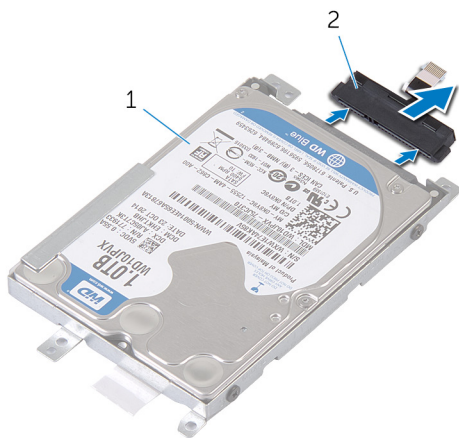
- 1 抬起門鎖，並從主機板上將硬碟機纜線拔下。
- 2 卸下將硬碟機組件固定在電腦基座的螺絲。

3 將硬碟機組件從電腦基座中抬起取出。



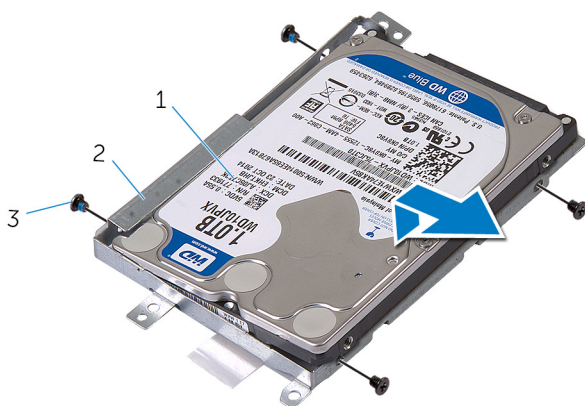
- | | |
|----------|---------|
| 1 螺絲 (4) | 2 硬碟機組件 |
| 3 硬碟機纜線 | 4 門鎖 |

4 從硬碟機組件上拔下硬碟機纜線內插板。



- | | |
|---------|----------|
| 1 硬碟機組件 | 2 硬碟機內插板 |
|---------|----------|

- 5 卸下用來將硬碟機托架固定至硬碟機的螺絲，然後將硬碟機從硬碟機托架抬起取出。




1 硬碟機

2 硬碟機托架

3 螺絲 (4)

裝回硬碟機

 警告: 拆裝電腦內部元件之前，請先閱讀電腦隨附的安全資訊，並按照[拆裝電腦內部元件之前](#)中的步驟進行。拆裝電腦內部元件之後，請按照[拆裝電腦內部元件之後](#)中的指示操作。如需更多安全性最佳實務資訊，請參閱 **Regulatory Compliance (法規遵循)** 首頁：dell.com/regulatory_compliance。

 警示: 硬碟機極易損壞，在處理硬碟機時請務必小心。

程序

- 1 將硬碟機置於硬碟機托架上。
- 2 將硬碟機托架上的螺絲孔對準硬碟機上的螺絲孔。
- 3 裝回將硬碟機固定至硬碟機托架的螺絲。
- 4 將硬碟機內插板連接至硬碟機組件。
- 5 將硬碟機組件置於電腦基座中，然後將硬碟機組件上的螺絲孔與電腦基座上的螺絲孔對齊。
- 6 裝回將硬碟機組件固定在電腦基座的螺絲。
- 7 將硬碟機纜線連接至主機板。

後續必要作業

- 1 裝回[基座護蓋](#)。
- 2 裝回[電池](#)。

卸下記憶體模組



警告: 拆裝電腦內部元件之前，請先閱讀電腦隨附的安全資訊，並按照[拆裝電腦內部元件之前](#)中的步驟進行。拆裝電腦內部元件之後，請按照[拆裝電腦內部元件之後](#)中的指示操作。如需更多安全性最佳實務資訊，請參閱 **Regulatory Compliance (法規遵循)** 首頁：dell.com/regulatory_compliance。

事前準備作業

- 1 卸下[電池](#)。
- 2 卸下[基座護蓋](#)。

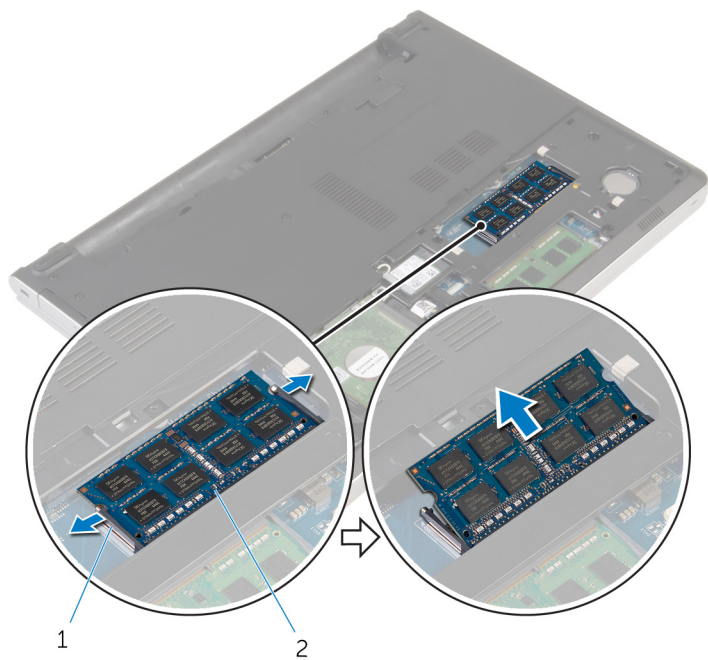
程序



註: 您電腦上的記憶體模組插槽數量視訂購的組態而有所不同。

- 1 用指尖撥開記憶體模組插槽兩端的固定夾，直至記憶體模組彈起。

- 2 從記憶體模組插槽中推出卸下記憶體模組。



1

2

1 固定夾 (2)

2 記憶體模組

裝回記憶體模組




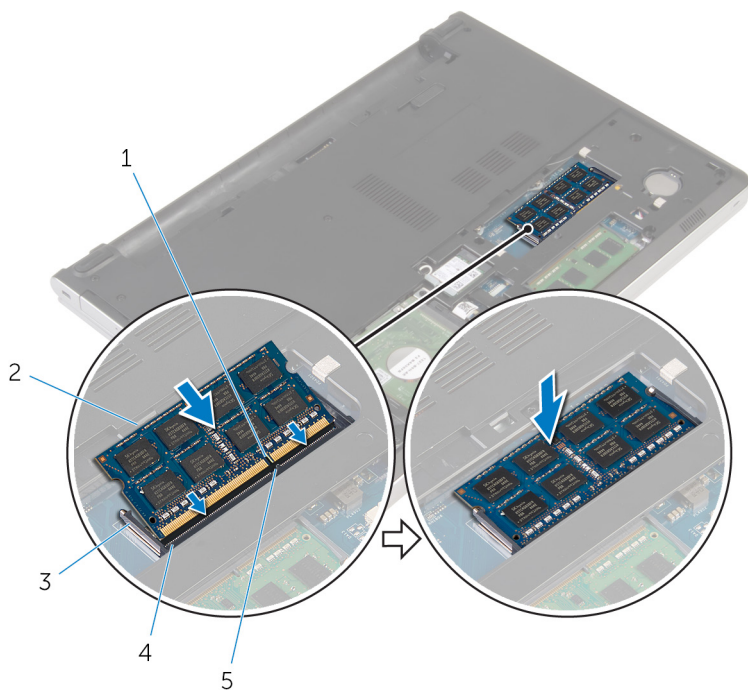
警告: 拆裝電腦內部元件之前，請先閱讀電腦隨附的安全資訊，並按照[拆裝電腦內部元件之前](#)中的步驟進行。拆裝電腦內部元件之後，請按照[拆裝電腦內部元件之後](#)中的指示操作。如需更多安全性最佳實務資訊，請參閱 **Regulatory Compliance (法規遵循)** 首頁：dell.com/regulatory_compliance。

程序

- 1 將記憶體模組上的槽口對準記憶體模組插槽上的彈片。

- 2 將記憶體模組傾斜推入插槽，並向下按壓記憶體模組，直至其卡入到位。

 **註:** 如果未聽到卡嗒聲，請卸下記憶體模組並重新安裝它。



- 1 槽口
- 3 固定夾
- 5 彈片

- 2 記憶體模組
- 4 記憶體模組插槽

後續必要作業

- 1 裝回[基座護蓋](#)。
- 2 裝回[電池](#)。

卸下無線網卡



警告: 拆裝電腦內部元件之前，請先閱讀電腦隨附的安全資訊，並按照[拆裝電腦內部元件之前](#)中的步驟進行。拆裝電腦內部元件之後，請按照[拆裝電腦內部元件之後](#)中的指示操作。如需更多安全性最佳實務資訊，請參閱 **Regulatory Compliance (法規遵循)** 首頁：dell.com/regulatory_compliance。

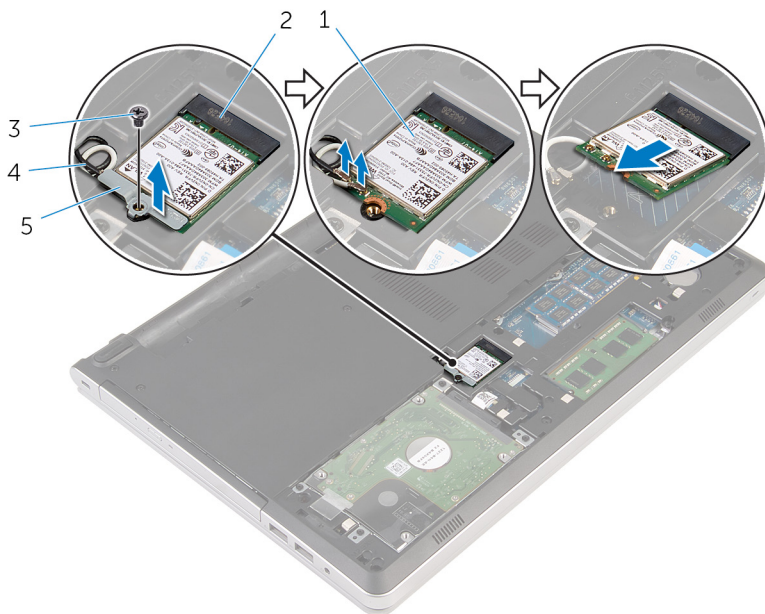
事前準備作業

- 1 卸下[電池](#)。
- 2 卸下[基座護蓋](#)。

程序

- 1 卸下將無線網卡托架固定至無線網卡的螺絲。
- 2 將無線網卡自無線網卡托架上取出。
- 3 從無線網卡拔下天線纜線。

4 將無線網卡從無線網卡插槽推出卸下。



1 無線網卡

2 無線網卡插槽

3 螺絲


4 天線纜線 (2)

5 無線網卡托架

裝回無線網卡

 警告: 拆裝電腦內部元件之前，請先閱讀電腦隨附的安全資訊，並按照[拆裝電腦內部元件之前](#)中的步驟進行。拆裝電腦內部元件之後，請按照[拆裝電腦內部元件之後](#)中的指示操作。如需更多安全性最佳實務資訊，請參閱 **Regulatory Compliance (法規遵循)** 首頁：dell.com/regulatory_compliance。

程序

 警告: 為避免無線網卡受損，請勿在其下方放置纜線。

- 1 將無線網卡上的槽口對準無線網卡插槽上的彈片，然後將網卡推入插槽中。
- 2 將天線纜線連接至無線網卡。下表提供電腦所支援無線網卡的天線纜線顏色配置：

無線網卡上的連接器	天線纜線的顏色
主要 (白色三角形)	白色
輔助 (黑色三角形)	黑色

- 3 將無線網卡托架上的螺絲孔對齊無線網卡上的螺絲孔，然後裝回螺絲，將無線網卡托架固定至無線網卡。

後續必要作業

- 1 裝回[基座護蓋](#)。
- 2 裝回[電池](#)。

卸下電腦基座



警告: 拆裝電腦內部元件之前，請先閱讀電腦隨附的安全資訊，並按照[拆裝電腦內部元件之前](#)中的步驟進行。拆裝電腦內部元件之後，請按照[拆裝電腦內部元件之後](#)中的指示操作。如需更多安全性最佳實務資訊，請參閱 **Regulatory Compliance (法規遵循)** 首頁：dell.com/regulatory_compliance。

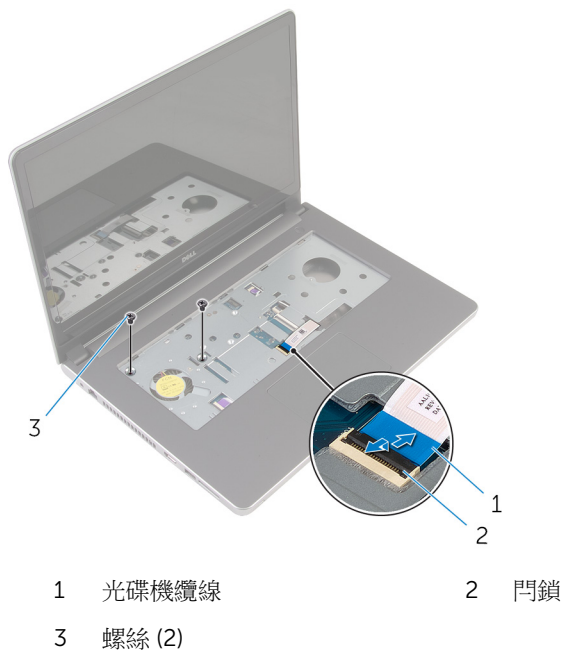
事前準備作業

- 1 卸下[電池](#)。
- 2 卸下[光碟機](#)。
- 3 卸下[基座護蓋](#)。
- 4 按照「[卸下硬碟機](#)」中程序的步驟 1 至步驟 3 操作。
- 5 卸下[無線網卡](#)。
- 6 卸下[鍵盤](#)。

程序

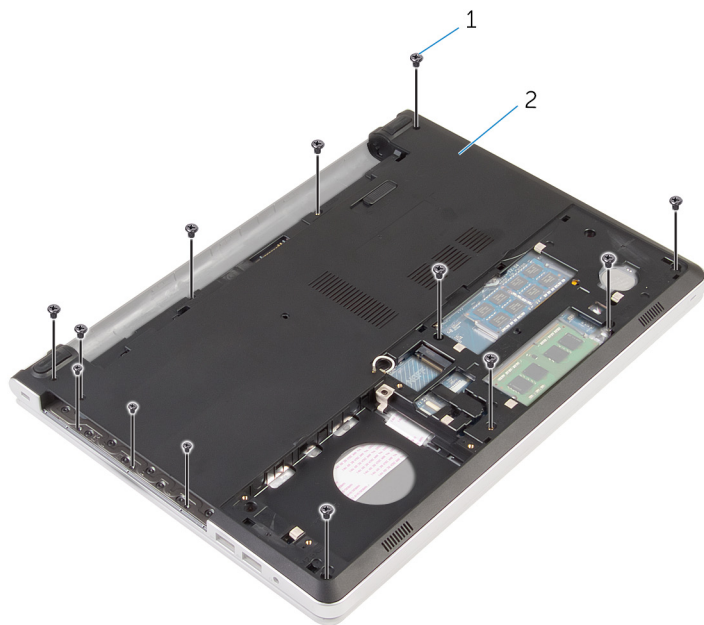
- 1 抬起門鎖，並從主機板上將光碟機纜線拔下。

2 卸下將電腦底座固定至手掌墊組件的螺絲。



3 闔上顯示器並將電腦翻轉。

- 4 卸下將電腦基座固定至手掌墊組件的螺絲。

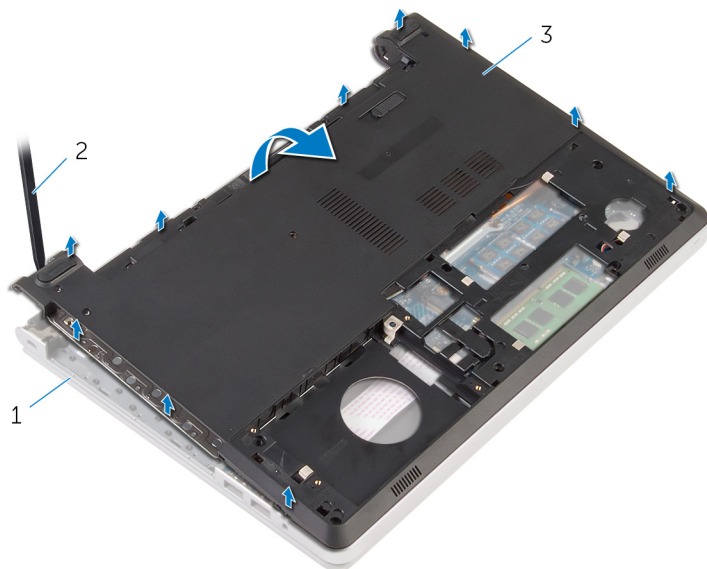


1 螺絲 (13)

2 電腦基座

- 5 使用塑膠畫線器，將電腦基座從手掌墊組件撬起，從顯示器鉸接附近的區域開始。

6 將電腦基座從手掌墊組件撬起取出。

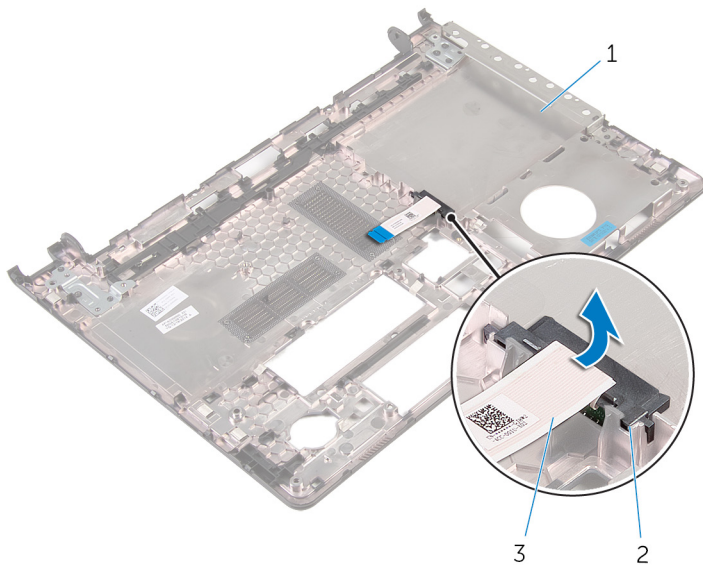


1 手掌墊組件

2 塑膠劃線器

3 電腦基座

7 將光碟機內插板連同纜線從電腦基座抬起取出。



1 電腦基座

2 光碟機內插板

3 光碟機纜線

裝回電腦基座

 **警告:** 拆裝電腦內部元件之前，請先閱讀電腦隨附的安全資訊，並按照[拆裝電腦內部元件之前](#)中的步驟進行。拆裝電腦內部元件之後，請按照[拆裝電腦內部元件之後](#)中的指示操作。如需更多安全性最佳實務資訊，請參閱 **Regulatory Compliance (法規遵循)** 首頁：dell.com/regulatory_compliance。

程序

- 1 將光碟機內插板對準電腦基座上的插槽，然後將它卡入定位。
- 2 翻轉電腦基座。
- 3 電腦基座對齊並置於手掌墊組件上。
- 4 沿著邊緣向下按壓電腦基座，將它卡至定位。
- 5 裝回將電腦基座固定至手掌墊組件的螺絲。
- 6 翻轉電腦，然後打開顯示器。
- 7 裝回將電腦基座固定至手掌墊組件的螺絲。
- 8 將光碟機纜線推入主機板上的連接器，並向下按壓門鎖來固定纜線。

後續必要作業

- 1 裝回[鍵盤](#)。
- 2 裝回[無線網卡](#)。
- 3 按照「[裝回硬碟機](#)」中程序的步驟 5 至步驟 7 操作。
- 4 裝回[光碟機](#)。
- 5 裝回[基座護蓋](#)。
- 6 裝回[電池](#)。

卸下光碟機內插器



警告: 拆裝電腦內部元件之前，請先閱讀電腦隨附的安全資訊，並按照[拆裝電腦內部元件之前](#)中的步驟進行。拆裝電腦內部元件之後，請按照[拆裝電腦內部元件之後](#)中的指示操作。如需更多安全性最佳實務資訊，請參閱 **Regulatory Compliance (法規遵循)** 首頁：dell.com/regulatory_compliance。

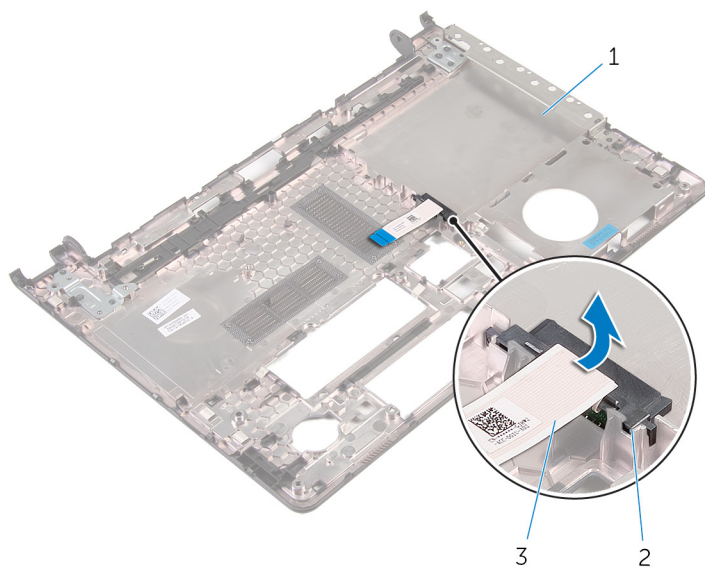
事前準備作業

- 1 卸下[電池](#)。
- 2 卸下[基座護蓋](#)。
- 3 卸下[光碟機](#)。
- 4 按照「[卸下硬碟機](#)」中程序的步驟 1 至步驟 3 操作。
- 5 卸下[無線網卡](#)。
- 6 卸下[鍵盤](#)。

程序

- 1 按照「[卸下硬碟機](#)」中程序的步驟 1 至步驟 5 操作。
- 2 翻轉電腦基座，然後將它置於平坦的表面上。

3 將光碟機內插板連同纜線從電腦基座抬起取出。



1 電腦基座

3 光碟機纜線

2 光碟機內插板

裝回光碟機內插器



警告: 拆裝電腦內部元件之前，請先閱讀電腦隨附的安全資訊，並按照[拆裝電腦內部元件之前](#)中的步驟進行。拆裝電腦內部元件之後，請按照[拆裝電腦內部元件之後](#)中的指示操作。如需更多安全性最佳實務資訊，請參閱 **Regulatory Compliance (法規遵循)** 首頁：dell.com/regulatory_compliance。

程序


- 1 將光碟機內插板對準電腦基座上的插槽，然後將它卡入定位。
- 2 按照「[裝回硬碟機](#)」中程序的步驟 1 至步驟 5 操作。


後續必要作業

- 1 裝回[鍵盤](#)。
- 2 裝回[無線網卡](#)。
- 3 按照「[裝回硬碟機](#)」中程序的步驟 5 至步驟 7 操作。
- 4 裝回[光碟機](#)。
- 5 裝回[基座護蓋](#)。
- 6 裝回[電池](#)。

卸下散熱器組件

 警告: 拆裝電腦內部元件之前, 請先閱讀電腦隨附的安全資訊, 並按照[拆裝電腦內部元件之前](#)中的步驟進行。拆裝電腦內部元件之後, 請按照[拆裝電腦內部元件之後](#)中的指示操作。如需更多安全性最佳實務資訊, 請參閱 **Regulatory Compliance (法規遵循)** 首頁: dell.com/regulatory_compliance。


 警告: 散熱器在正常作業時可能會很熱。讓散熱器有足夠的時間冷卻再觸碰它。

 警告: 為確保處理器獲得最佳冷卻效果, 請勿碰觸散熱器上的導熱區域。皮膚上的油脂會降低散熱膏的導熱能力。

事前準備作業

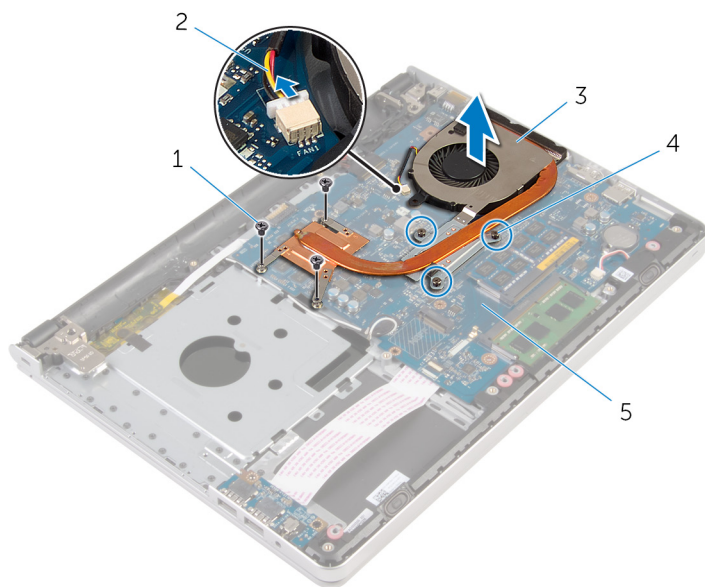
- 1 卸下[電池](#)。
- 2 卸下[基座護蓋](#)。
- 3 卸下[光碟機](#)。
- 4 按照「[卸下硬碟機](#)」中程序的步驟 1 至步驟 3 操作。
- 5 卸下[無線網卡](#)。
- 6 卸下[鍵盤](#)。
- 7 卸下[電腦基座](#)。

程序

 註: 您電腦上的螺絲數量和散熱器組件的外觀可能會視訂購的組態而有所不同。

- 1 從主機板上拔下風扇纜線。
- 2 按順序 (在散熱器上指示) 旋鬆將散熱器組件固定在主機板上的緊固螺絲。
- 3 卸下將散熱器組件固定至主機板的螺絲。

4 將散熱器組件從主機板抬起取出。



1 螺絲 (3)

2 風扇纜線


3 散熱器組件


4 緊固螺絲 (3)

5 主機板

裝回散熱器組件

 **警告:** 拆裝電腦內部元件之前，請先閱讀電腦隨附的安全資訊，並按照[拆裝電腦內部元件之前](#)中的步驟進行。拆裝電腦內部元件之後，請按照[拆裝電腦內部元件之後](#)中的指示操作。如需更多安全性最佳實務資訊，請參閱 **Regulatory Compliance (法規遵循)** 首頁：dell.com/regulatory_compliance。

 **警示:** 散熱器未正確對齊可能會損壞主機板和處理器。

 **註:** 如果要將原來的主機板和風扇重新安裝在一起，則可以重新使用原來的散熱膏。如果要更換主機板或風扇，則應使用套件隨附的導熱散熱片以確保導熱性。


程序

- 1 將散熱器組件上的螺絲孔與主機板上的螺絲孔對齊。
- 2 按順序 (在散熱器上指示) 鎖緊將散熱器組件固定在主機板上的緊固螺絲。
- 3 裝回將散熱器組件固定至主機板的螺絲。
- 4 將風扇纜線連接至主機板。

後續必要作業

- 1 裝回[電腦基座](#)。
- 2 裝回[鍵盤](#)。
- 3 裝回[無線網卡](#)。
- 4 按照「[裝回硬碟機](#)」中程序的步驟 5 至步驟 7 操作。
- 5 裝回[記憶體模組](#)。
- 6 裝回[光碟機](#)。
- 7 裝回[基座護蓋](#)。
- 8 裝回[電池](#)。

卸下 I/O 板

 警告: 拆裝電腦內部元件之前，請先閱讀電腦隨附的安全資訊，並按照[拆裝電腦內部元件之前](#)中的步驟進行。拆裝電腦內部元件之後，請按照[拆裝電腦內部元件之後](#)中的指示操作。如需更多安全性最佳實務資訊，請參閱 **Regulatory Compliance (法規遵循)** 首頁：dell.com/regulatory_compliance。

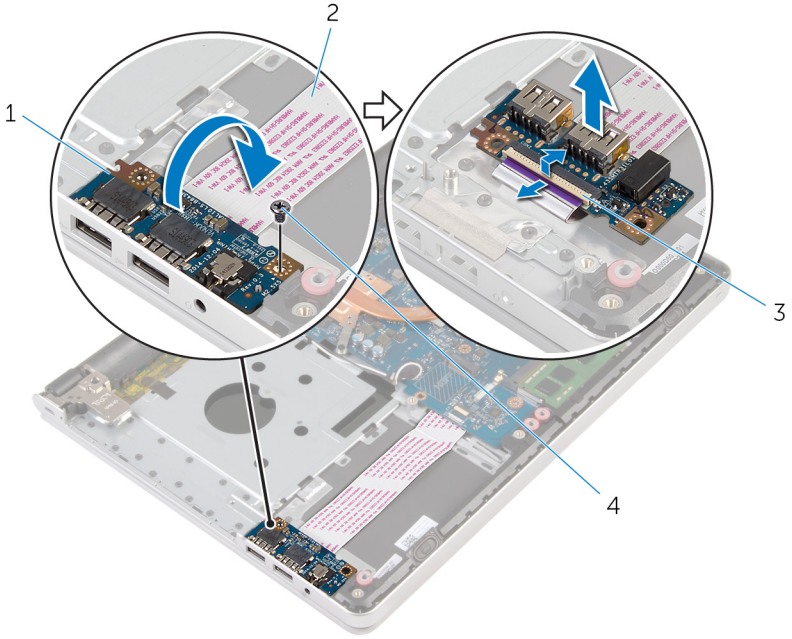
事前準備作業

- 1 卸下[電池](#)。
- 2 卸下[基座護蓋](#)。
- 3 卸下[光碟機](#)。
- 4 按照「[卸下硬碟機](#)」中程序的步驟 1 至步驟 3 操作。
- 5 卸下[無線網卡](#)。
- 6 卸下[鍵盤](#)。
- 7 卸下[電腦基座](#)。

程序

- 1 卸下將 I/O 板固定在手掌墊組件上的螺絲。
- 2 小心抬起 I/O 板，然後將它翻面。
- 3 提起門鎖並將拔下 I/O 板上的 I/O 纜線。

4 提起 I/O 板，使其脫離手掌墊組件。



1 I/O 板

2 I/O 板纜線

3 門鎖

4 螺絲

裝回 I/O 板



警告: 拆裝電腦內部元件之前，請先閱讀電腦隨附的安全資訊，並按照[拆裝電腦內部元件之前](#)中的步驟進行。拆裝電腦內部元件之後，請按照[拆裝電腦內部元件之後](#)中的指示操作。如需更多安全性最佳實務資訊，請參閱 **Regulatory Compliance (法規遵循)** 首頁：dell.com/regulatory_compliance。

程序


- 1 將 I/O 板纜線推入 I/O 板上的連接器，然後壓下門鎖以固定纜線。
- 2 將 I/O 板翻面，然後將 I/O 板上的螺絲孔與手掌墊組件上的螺絲孔對齊。
- 3 裝回將 I/O 板固定在手掌墊組件上的螺絲。

後續必要作業


- 1 裝回[電腦基座](#)。
- 2 裝回[鍵盤](#)。
- 3 裝回[無線網卡](#)。
- 4 按照「[裝回硬碟機](#)」中程序的步驟 5 至步驟 7 操作。
- 5 裝回[光碟機](#)。
- 6 裝回[基座護蓋](#)。
- 7 裝回[電池](#)。

卸下主機板

 **警告:** 拆裝電腦內部元件之前，請先閱讀電腦隨附的安全資訊，並按照[拆裝電腦內部元件之前](#)中的步驟進行。拆裝電腦內部元件之後，請按照[拆裝電腦內部元件之後](#)中的指示操作。如需更多安全性最佳實務資訊，請參閱 **Regulatory Compliance (法規遵循)** 首頁：dell.com/regulatory_compliance。

 **註:** 電腦的服務標籤位於主機板上。在更換主機板後，您必須在 BIOS 設定程式中輸入服務標籤。

 **註:** 更換主機板會移除您使用 BIOS 設定程式對 BIOS 所做的變更。在更換主機板後您必須再次進行所需的變更。

 **註:** 將纜線從主機板拔下之前，請先記下連接器的位置，以便在更換主機板後，可以將它們連接回正確位置。

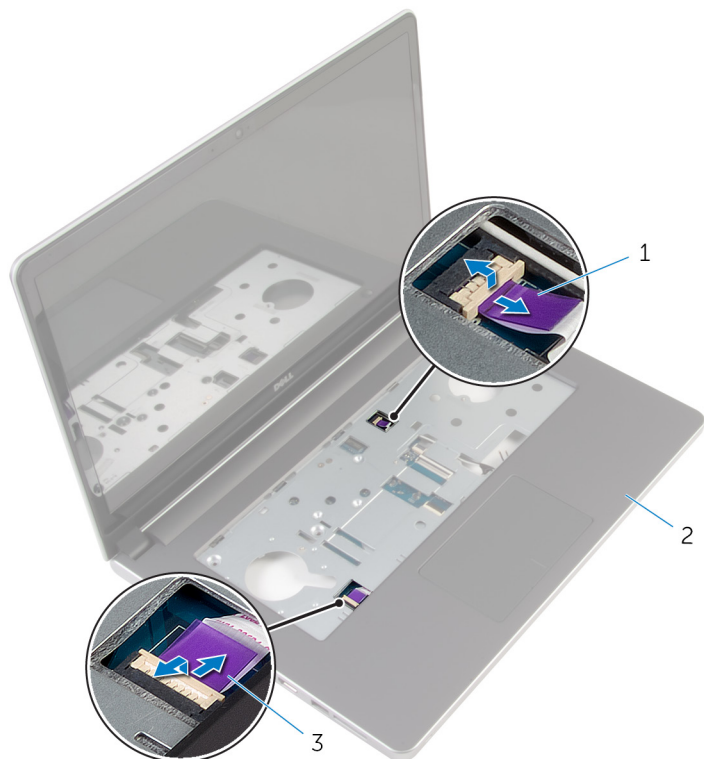
事前準備作業

- 1 卸下[電池](#)。
- 2 卸下[基座護蓋](#)。
- 3 卸下[光碟機](#)。
- 4 卸下[記憶體模組](#)。
- 5 按照「[卸下硬碟機](#)」中程序的步驟 1 至步驟 3 操作。
- 6 卸下[無線網卡](#)。
- 7 卸下[鍵盤](#)。
- 8 卸下[電腦基座](#)。
- 9 卸下[散熱器組件](#)。
- 10 卸下 [I/O 板](#)。

程序

- 1 翻轉電腦，然後將顯示器打開至最大角度。

- 2 提起門鎖並從主機板拔下觸控墊纜線和電源按鈕板纜線。



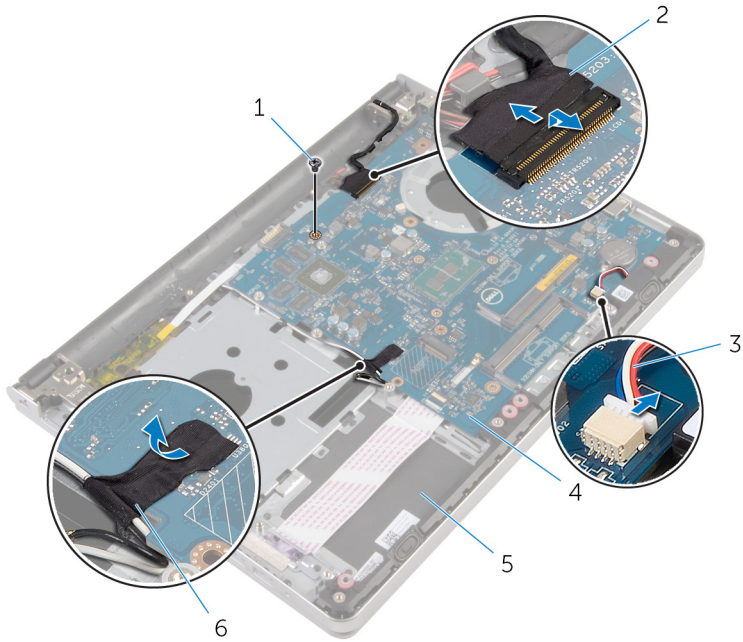
1 電源按鈕板纜線

2 手掌墊組件

3 觸控墊纜線

- 3 闔上顯示器並將電腦翻轉。
- 4 抬起門鎖，並從主機板上將顯示器纜線拔下。
- 5 從主機板上拔下喇叭纜線。
- 6 從天線纜線撕下膠帶。

7 卸下將主機板固定至手掌墊組件的螺絲。



1 螺絲

3 喇叭纜線

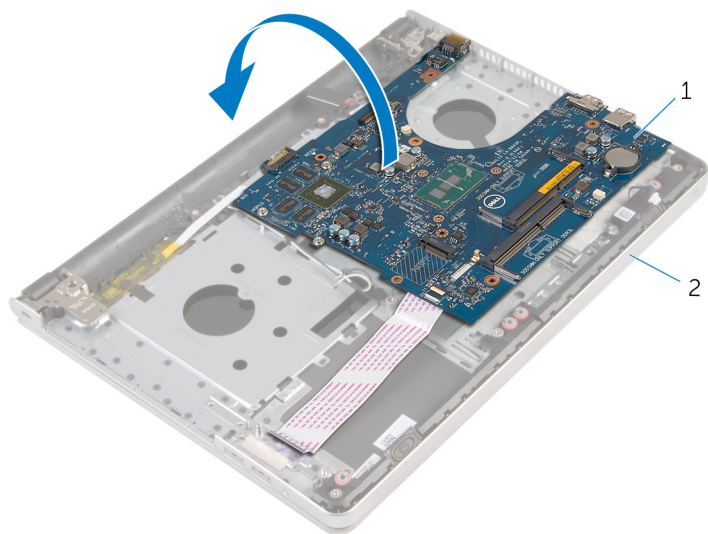
5 手掌墊組件

2 顯示器纜線

4 主機板

6 膠帶

- 8** 提起主機板，使其脫離手掌墊組件，然後小心地將主機板翻面。

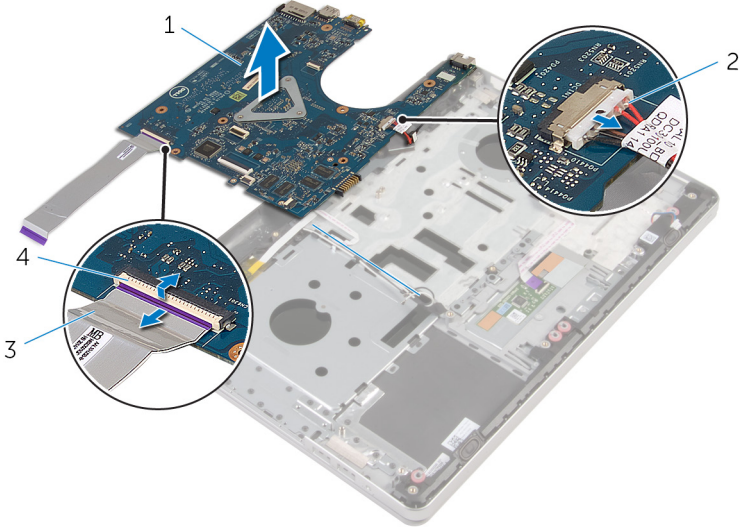


1 主機板

2 手掌墊組件

- 9** 從主機板拔下電源變壓器連接埠纜線。
- 10** 抬起門鎖並將 I/O 板纜線從主機板拔下。

11 將主機板從手掌墊組件抬起取出。



1 主機板


2 電源變壓器連接埠纜線

3 I/O 板纜線

4 門鎖

裝回主機板


 **警告:** 拆裝電腦內部元件之前，請先閱讀電腦隨附的安全資訊，並按照[拆裝電腦內部元件之前](#)中的步驟進行。拆裝電腦內部元件之後，請按照[拆裝電腦內部元件之後](#)中的指示操作。如需更多安全性最佳實務資訊，請參閱 **Regulatory Compliance (法規遵循)** 首頁：dell.com/regulatory_compliance。

 **註:** 電腦的服務標籤位於主機板上。在更換主機板後，您必須在 BIOS 設定程式中輸入服務標籤。

 **註:** 更換主機板會移除您使用 BIOS 設定程式對 BIOS 所做的變更。在更換主機板後您必須再次進行所需的變更。

程序

- 1 將電源變壓器連接埠纜線連接至主機板。

 **警告:** 為避免損壞主機板，請確定其下方無任何纜線。

- 2 將 I/O 板纜線推入主機板上的連接器，然後壓下門鎖以固定纜線。
- 3 將電源變壓器連接埠纜線連接至主機板
- 4 將主機板翻面。
- 5 將主機板上的連接埠滑入手掌墊組件上的插槽，並將主機板置於手掌墊組件上。
- 6 將主機板上的螺絲孔與手掌墊組件上的螺絲孔對齊。
- 7 裝回將主機板固定至手掌墊組件的螺絲。
- 8 將膠帶貼至天線纜線。
- 9 將喇叭纜線連接至主機板。
- 10 將顯示器纜線推入主機板上的連接器，然後壓下門鎖以固定纜線。
- 11 翻轉電腦，然後將顯示器打開至最大角度。
- 12 將觸控墊纜線和電源按鈕板纜線推入主機板上的連接器，並向下按壓門鎖以固定纜線。

後續必要作業

- 1 裝回 [I/O 板](#)。
- 2 裝回 [散熱器組件](#)。

- 3 裝回電腦基座。
- 4 裝回鍵盤。
- 5 裝回無線網卡。
- 6 按照「[裝回硬碟機](#)」中程序的步驟 5 至步驟 7 操作。
- 7 裝回記憶體模組。
- 8 裝回光碟機。
- 9 裝回基座護蓋。
- 10 裝回電池。

卸下電源變壓器連接埠



警告: 拆裝電腦內部元件之前, 請先閱讀電腦隨附的安全資訊, 並按照[拆裝電腦內部元件之前](#)中的步驟進行。拆裝電腦內部元件之後, 請按照[拆裝電腦內部元件之後](#)中的指示操作。如需更多安全性最佳實務資訊, 請參閱 **Regulatory Compliance (法規遵循)** 首頁: dell.com/regulatory_compliance。

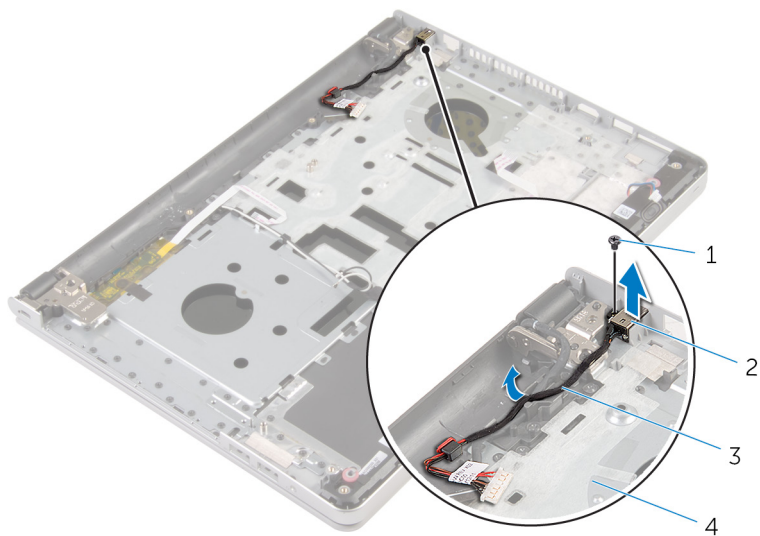
事前準備作業

- 1 卸下[電池](#)。
- 2 卸下[基座護蓋](#)。
- 3 卸下[光碟機](#)。
- 4 卸下[記憶體模組](#)。
- 5 按照「[卸下硬碟機](#)」中程序的步驟 1 至步驟 3 操作。
- 6 卸下[無線網卡](#)。
- 7 卸下[鍵盤](#)。
- 8 卸下[電腦基座](#)。
- 9 卸下[散熱器組件](#)。
- 10 卸下 [I/O 板](#)。
- 11 卸下[主機板](#)。

程序

- 1 將電源變壓器連接埠的佈線方式記下, 並將手掌墊組件上固定導軌的纜線取出。
- 2 卸下來將電源變壓器連接埠固定至手掌墊組件的螺絲。

3 將電源變壓器連接埠連同電源變壓器連接埠纜線從手掌墊組件抬起取出。



1 螺絲

2 電源變壓器連接埠

3 電源變壓器連接埠纜線

4 手掌墊組件

裝回電源變壓器連接埠

 警告: 拆裝電腦內部元件之前，請先閱讀電腦隨附的安全資訊，並按照[拆裝電腦內部元件之前](#)中的步驟進行。拆裝電腦內部元件之後，請按照[拆裝電腦內部元件之後](#)中的指示操作。如需更多安全性最佳實務資訊，請參閱 **Regulatory Compliance (法規遵循)** 首頁：dell.com/regulatory_compliance。

程序

- 1 將電源變壓器連接埠置於手掌墊組件的插槽。
- 2 將電源變壓器連接埠纜線穿過手掌墊組件上的固定導軌。
- 3 裝回用來將電源變壓器連接埠固定至手掌墊組件的螺絲。

後續必要作業

- 1 裝回[主機板](#)。
- 2 裝回 [I/O 板](#)。
- 3 裝回[散熱器組件](#)。
- 4 裝回[電腦基座](#)。
- 5 裝回[鍵盤](#)。
- 6 裝回[無線網卡](#)。
- 7 按照「[裝回硬碟機](#)」中程序的步驟 5 至步驟 7 操作。
- 8 裝回[記憶體模組](#)。
- 9 裝回[光碟機](#)。
- 10 裝回[基座護蓋](#)。
- 11 裝回[電池](#)。

卸下電源按鈕板



警告: 拆裝電腦內部元件之前，請先閱讀電腦隨附的安全資訊，並按照[拆裝電腦內部元件之前](#)中的步驟進行。拆裝電腦內部元件之後，請按照[拆裝電腦內部元件之後](#)中的指示操作。如需更多安全性最佳實務資訊，請參閱 **Regulatory Compliance (法規遵循)** 首頁：dell.com/regulatory_compliance。

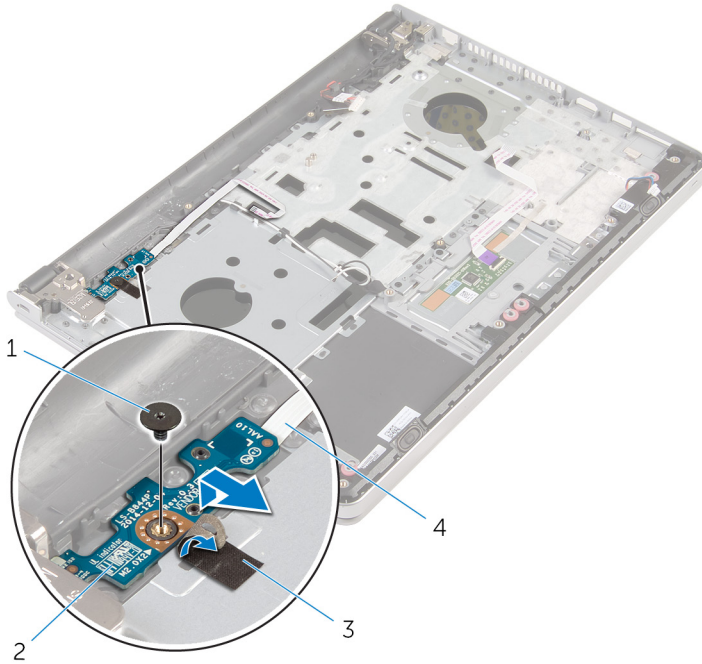
事前準備作業

- 1 卸下電池。
- 2 卸下基座護蓋。
- 3 卸下光碟機。
- 4 卸下記憶體模組。
- 5 按照「[卸下硬碟機](#)」中程序的步驟 1 至步驟 3 操作。
- 6 卸下無線網卡。
- 7 卸下鍵盤。
- 8 卸下電腦基座。
- 9 卸下散熱器組件。
- 10 卸下 I/O 板。
- 11 卸下主機板。

程序

- 1 卸下將電源按鈕板固定在手掌墊組件上的螺絲。
- 2 撕下膠帶，以便觸及到電源按鈕板。

3 將電源按鈕板連同其纜線從手掌墊組件抬起取出。




1 螺絲

2 電源按鈕板

3 膠帶

4 電源按鈕板纜線

裝回電源按鈕板

 警告: 拆裝電腦內部元件之前，請先閱讀電腦隨附的安全資訊，並按照[拆裝電腦內部元件之前](#)中的步驟進行。拆裝電腦內部元件之後，請按照[拆裝電腦內部元件之後](#)中的指示操作。如需更多安全性最佳實務資訊，請參閱 **Regulatory Compliance (法規遵循)** 首頁：dell.com/regulatory_compliance。

程序

- 1 將電源按鈕板上的螺絲孔與手掌墊組件上的螺絲孔對齊。
- 2 將膠帶貼至電源按鈕板。
- 3 裝回將電源按鈕板固定在手掌墊組件上的螺絲。

後續必要作業

- 1 裝回[主機板](#)。
- 2 裝回 [I/O 板](#)。
- 3 裝回[散熱器組件](#)。
- 4 裝回[電腦基座](#)。
- 5 裝回[鍵盤](#)。
- 6 裝回[無線網卡](#)。
- 7 按照「[裝回硬碟機](#)」中程序的步驟 5 至步驟 7 操作。
- 8 裝回[記憶體模組](#)。
- 9 裝回[光碟機](#)。
- 10 裝回[基座護蓋](#)。
- 11 裝回[電池](#)。

卸下喇叭



警告: 拆裝電腦內部元件之前，請先閱讀電腦隨附的安全資訊，並按照[拆裝電腦內部元件之前](#)中的步驟進行。拆裝電腦內部元件之後，請按照[拆裝電腦內部元件之後](#)中的指示操作。如需更多安全性最佳實務資訊，請參閱 **Regulatory Compliance (法規遵循)** 首頁：dell.com/regulatory_compliance。

事前準備作業

- 1 卸下[電池](#)。
- 2 卸下[基座護蓋](#)。
- 3 卸下[光碟機](#)。
- 4 按照「[卸下硬碟機](#)」中程序的步驟 1 至步驟 3 操作。
- 5 卸下[無線網卡](#)。
- 6 卸下[鍵盤](#)。
- 7 卸下[電腦基座](#)。

程序

- 1 從主機板上拔下喇叭纜線。

2 將喇叭及喇叭纜線一併從手掌墊組件抬起。



1 喇叭纜線

2 喇叭 (2)

3 手掌墊組件

裝回喇叭



警告: 拆裝電腦內部元件之前，請先閱讀電腦隨附的安全資訊，並按照[拆裝電腦內部元件之前](#)中的步驟進行。拆裝電腦內部元件之後，請按照[拆裝電腦內部元件之後](#)中的指示操作。如需更多安全性最佳實務資訊，請參閱 **Regulatory Compliance (法規遵循)** 首頁：dell.com/regulatory_compliance。

程序

- 1 使用對齊導柱，將喇叭對齊並置於手掌墊組件上。
- 2 將喇叭纜線連接至主機板。

後續必要作業

- 1 裝回[電腦基座](#)。
- 2 裝回[鍵盤](#)。
- 3 裝回[無線網卡](#)。
- 4 按照「[裝回硬碟機](#)」中程序的步驟 5 至步驟 7 操作。
- 5 裝回[光碟機](#)。
- 6 裝回[基座護蓋](#)。
- 7 裝回[電池](#)。

卸下顯示器組件



警告: 拆裝電腦內部元件之前，請先閱讀電腦隨附的安全資訊，並按照[拆裝電腦內部元件之前](#)中的步驟進行。拆裝電腦內部元件之後，請按照[拆裝電腦內部元件之後](#)中的指示操作。如需更多安全性最佳實務資訊，請參閱 **Regulatory Compliance (法規遵循)** 首頁：dell.com/regulatory_compliance。

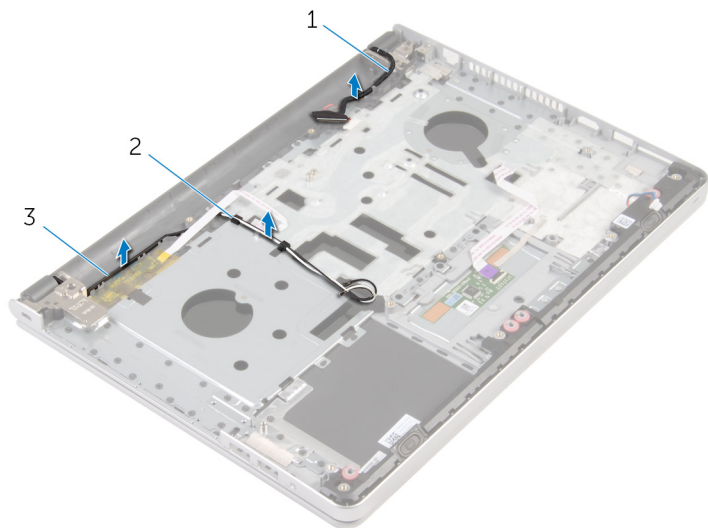
事前準備作業

- 1 卸下[電池](#)。
- 2 卸下[基座護蓋](#)。
- 3 卸下[光碟機](#)。
- 4 卸下[記憶體模組](#)。
- 5 按照「[卸下硬碟機](#)」中程序的步驟 1 至步驟 3 操作。
- 6 卸下[無線網卡](#)。
- 7 卸下[鍵盤](#)。
- 8 卸下[電腦基座](#)。
- 9 卸下[散熱器組件](#)。
- 10 卸下 [I/O 板](#)。
- 11 卸下[主機板](#)。

程序

- 1 記下天線纜線的佈線方式，並將天線纜線從手掌墊組件中的固定導軌卸下。

- 2 記下顯示器纜線的佈線，然後從手掌墊組件的固定導軌拔下纜線。



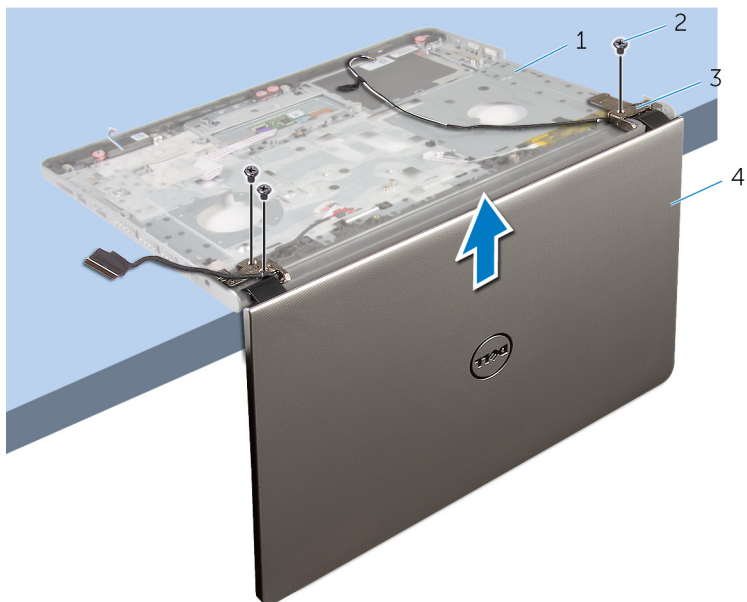
1 顯示器纜線

2 固定導軌

3 天線纜線 (2)

- 3 翻轉電腦，然後打開顯示器傾斜 90 度。
- 4 翻轉電腦，然後將它置於桌面邊緣，以方便觸及顯示器鉸接上的螺絲。
- 5 卸下將顯示器鉸接固定在手掌墊組件上的螺絲。

6 小心地將顯示器組件從手掌墊組件抬起取出。



1 電腦基座

2 螺絲 (3)

3 顯示器鉸接 (2)

4 顯示器組件

- 7 小心地將顯示器組件置於乾淨的平坦表面。



- 1 顯示器組件

裝回顯示器組件



警告: 拆裝電腦內部元件之前，請先閱讀電腦隨附的安全資訊，並按照[拆裝電腦內部元件之前](#)中的步驟進行。拆裝電腦內部元件之後，請按照[拆裝電腦內部元件之後](#)中的指示操作。如需更多安全性最佳實務資訊，請參閱 **Regulatory Compliance (法規遵循)** 首頁：dell.com/regulatory_compliance。


程序

- 1 將手掌墊置於桌邊，喇叭朝著桌邊的反方向。
- 2 將手掌墊組件上的螺絲孔與顯示器鉸接上的螺絲孔對齊。
- 3 裝回將顯示器鉸接固定在手掌墊組件上的螺絲。
- 4 將天線纜線穿過手掌墊組件上的固定導軌。
- 5 將顯示器纜線穿過手掌墊組件上的固定導軌。

後續必要作業

- 1 裝回[主機板](#)。
- 2 裝回[I/O 板](#)。
- 3 裝回[散熱器組件](#)。
- 4 裝回[電腦基座](#)。
- 5 裝回[鍵盤](#)。
- 6 裝回[無線網卡](#)。
- 7 按照「[裝回硬碟機](#)」中程序的步驟 5 至步驟 7 操作。
- 8 裝回[記憶體模組](#)。
- 9 裝回[光碟機](#)。
- 10 裝回[基座護蓋](#)。
- 11 裝回[電池](#)。

卸下手掌墊組件

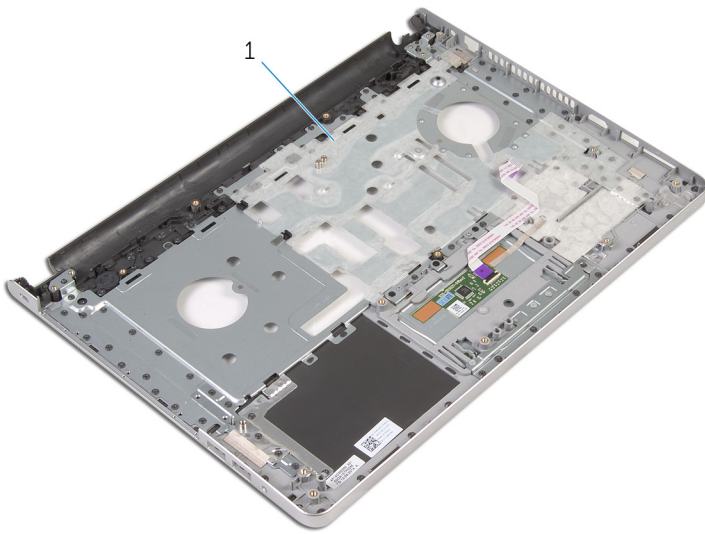
 警告: 拆裝電腦內部元件之前，請先閱讀電腦隨附的安全資訊，並按照[拆裝電腦內部元件之前](#)中的步驟進行。拆裝電腦內部元件之後，請按照[拆裝電腦內部元件之後](#)中的指示操作。如需更多安全性最佳實務資訊，請參閱 **Regulatory Compliance (法規遵循)** 首頁：dell.com/regulatory_compliance。

事前準備作業

- 1 卸下[電池](#)。
- 2 卸下[基座護蓋](#)。
- 3 卸下[光碟機](#)。
- 4 卸下[記憶體模組](#)。
- 5 按照「[卸下硬碟機](#)」中程序的步驟 1 至步驟 3 操作。
- 6 卸下[無線網卡](#)。
- 7 卸下[鍵盤](#)。
- 8 卸下[電腦基座](#)。
- 9 卸下[喇叭](#)。
- 10 卸下[散熱器組件](#)。
- 11 卸下 [I/O 板](#)。
- 12 卸下[主機板](#)。
- 13 卸下[電源變壓器連接埠](#)。
- 14 卸下[電源按鈕板](#)。
- 15 卸下[顯示器組件](#)。


程序

在執行事前準備作業中的步驟後，就剩下手掌墊組件需要處理。



1 手掌墊組件

裝回手掌墊組件

 **警告:** 拆裝電腦內部元件之前，請先閱讀電腦隨附的安全資訊，並按照[拆裝電腦內部元件之前](#)中的步驟進行。拆裝電腦內部元件之後，請按照[拆裝電腦內部元件之後](#)中的指示操作。如需更多安全性最佳實務資訊，請參閱 **Regulatory Compliance (法規遵循)** 首頁：dell.com/regulatory_compliance。

程序

將手掌墊組件置於乾淨平坦的表面上。

後續必要作業

- 1 裝回[顯示器組件](#)。
- 2 裝回[電源按鈕板](#)。
- 3 裝回[電源變壓器連接埠](#)。
- 4 裝回[主機板](#)。
- 5 裝回 [I/O 板](#)。
- 6 裝回[散熱器組件](#)。
- 7 裝回[喇叭](#)。
- 8 裝回[電腦基座](#)。
- 9 裝回[鍵盤](#)。
- 10 裝回[無線網卡](#)。
- 11 按照「[裝回硬碟機](#)」中程序的步驟 5 至步驟 7 操作。
- 12 裝回[記憶體模組](#)。
- 13 裝回[光碟機](#)。
- 14 裝回[基座護蓋](#)。
- 15 裝回[電池](#)。

卸下顯示器前蓋



警告: 拆裝電腦內部元件之前，請先閱讀電腦隨附的安全資訊，並按照[拆裝電腦內部元件之前](#)中的步驟進行。拆裝電腦內部元件之後，請按照[拆裝電腦內部元件之後](#)中的指示操作。如需更多安全性最佳實務資訊，請參閱 **Regulatory Compliance (法規遵循)** 首頁：dell.com/regulatory_compliance。

事前準備作業

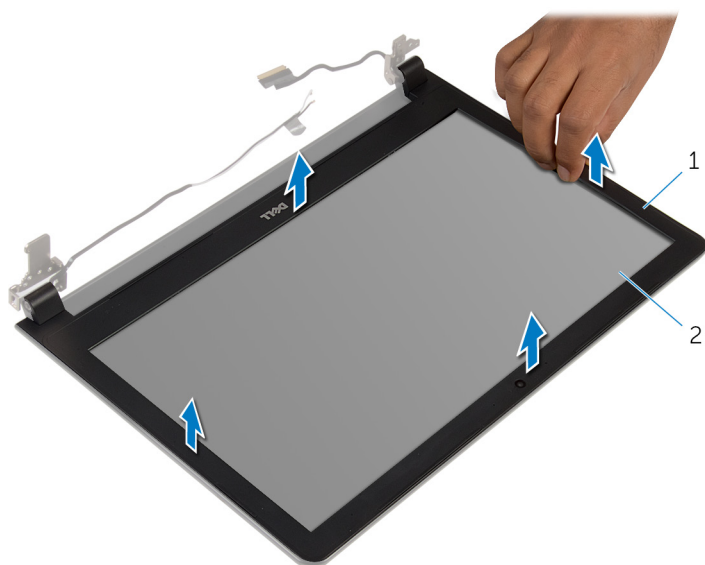


註: 這些說明僅適用於未配備觸控螢幕顯示器的筆記型電腦。

- 1 卸下[電池](#)。
- 2 卸下[基座護蓋](#)。
- 3 卸下[光碟機](#)。
- 4 卸下[記憶體模組](#)。
- 5 按照「[卸下硬碟機](#)」中程序的步驟 1 至步驟 3 操作。
- 6 卸下[無線網卡](#)。
- 7 卸下[鍵盤](#)。
- 8 卸下[電腦基座](#)。
- 9 卸下[散熱器組件](#)。
- 10 卸下 [I/O 板](#)。
- 11 卸下[主機板](#)。
- 12 卸下[顯示器組件](#)。

程序

- 1 以指尖撬起顯示器前蓋的內側邊緣。




1 顯示器前蓋

2 顯示板

- 2 抬起顯示器前蓋，使其脫離顯示器組件。

裝回顯示器前蓋

 **警告:** 拆裝電腦內部元件之前，請先閱讀電腦隨附的安全資訊，並按照[拆裝電腦內部元件之前](#)中的步驟進行。拆裝電腦內部元件之後，請按照[拆裝電腦內部元件之後](#)中的指示操作。如需更多安全性最佳實務資訊，請參閱 **Regulatory Compliance (法規遵循)** 首頁：dell.com/regulatory_compliance。

程序

將顯示器前蓋與顯示器背蓋對齊，並輕輕將顯示器前蓋卡入到位。

後續必要作業

- 1 裝回[顯示器組件](#)。
- 2 裝回[主機板](#)。
- 3 裝回 [I/O 板](#)。
- 4 裝回[散熱器組件](#)。
- 5 裝回[電腦基座](#)。
- 6 裝回[鍵盤](#)。
- 7 裝回[無線網卡](#)。
- 8 按照「[裝回硬碟機](#)」中程序的步驟 5 至步驟 7 操作。
- 9 裝回[記憶體模組](#)。
- 10 裝回[光碟機](#)。
- 11 裝回[基座護蓋](#)。
- 12 裝回[電池](#)。

卸下攝影機



警告: 拆裝電腦內部元件之前，請先閱讀電腦隨附的安全資訊，並按照[拆裝電腦內部元件之前](#)中的步驟進行。拆裝電腦內部元件之後，請按照[拆裝電腦內部元件之後](#)中的指示操作。如需更多安全性最佳實務資訊，請參閱 **Regulatory Compliance (法規遵循)** 首頁：dell.com/regulatory_compliance。

事前準備作業



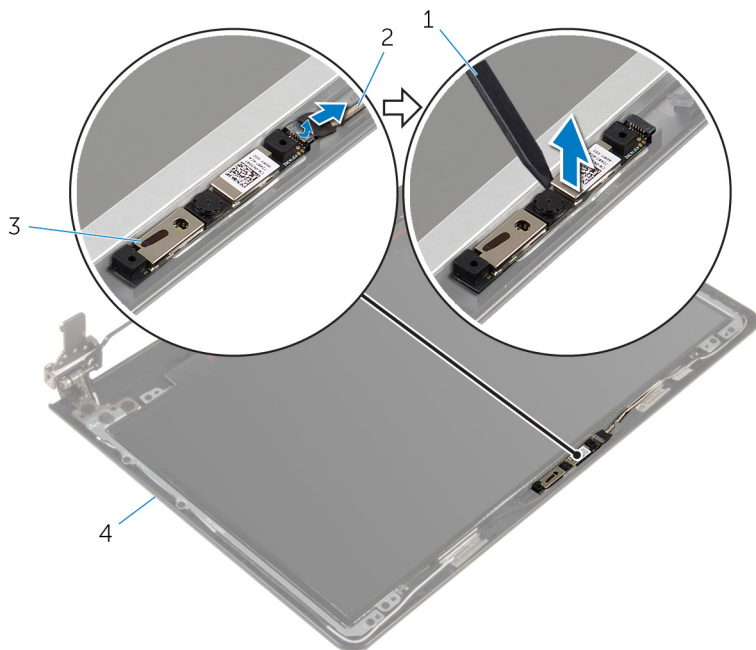
註: 這些說明僅適用於未配備觸控螢幕顯示器的筆記型電腦。

- 1 卸下 [電池](#)。
- 2 卸下 [基座護蓋](#)。
- 3 卸下 [光碟機](#)。
- 4 卸下 [記憶體模組](#)。
- 5 按照「[卸下硬碟機](#)」中程序的步驟 1 至步驟 3 操作。
- 6 卸下 [無線網卡](#)。
- 7 卸下 [鍵盤](#)。
- 8 卸下 [電腦基座](#)。
- 9 卸下 [散熱器組件](#)。
- 10 卸下 [I/O 板](#)。
- 11 卸下 [主機板](#)。
- 12 卸下 [顯示器組件](#)。
- 13 卸下 [顯示器前蓋](#)。

程序

- 1 從攝影機拔下攝影機纜線。

- 2 使用塑膠劃線器，將攝影機從顯示器背蓋輕輕撬起卸下。



1 塑膠劃線器

2 攝影機纜線

3 攝影機

4 顯示器背蓋

裝回攝影機

 **警告:** 拆裝電腦內部元件之前，請先閱讀電腦隨附的安全資訊，並按照[拆裝電腦內部元件之前](#)中的步驟進行。拆裝電腦內部元件之後，請按照[拆裝電腦內部元件之後](#)中的指示操作。如需更多安全性最佳實務資訊，請參閱 **Regulatory Compliance (法規遵循)** 首頁：dell.com/regulatory_compliance。

程序

- 1 將攝影機對齊顯示器背蓋，將攝影機卡至定位。
- 2 將攝影機纜線連接至攝影機。


後續必要作業

- 1 裝回[顯示器前蓋](#)。
- 2 裝回[顯示器組件](#)。
- 3 裝回[主機板](#)。
- 4 裝回 [I/O 板](#)。
- 5 裝回[散熱器組件](#)。
- 6 裝回[電腦基座](#)。
- 7 裝回[鍵盤](#)。
- 8 裝回[無線網卡](#)。
- 9 按照「[裝回硬碟機](#)」中程序的步驟 5 至步驟 7 操作。
- 10 裝回[記憶體模組](#)。
- 11 裝回[光碟機](#)。
- 12 裝回[基座護蓋](#)。
- 13 裝回[電池](#)。

卸下顯示板

 **警告:** 拆裝電腦內部元件之前，請先閱讀電腦隨附的安全資訊，並按照[拆裝電腦內部元件之前](#)中的步驟進行。拆裝電腦內部元件之後，請按照[拆裝電腦內部元件之後](#)中的指示操作。如需更多安全性最佳實務資訊，請參閱 **Regulatory Compliance (法規遵循)** 首頁：dell.com/regulatory_compliance。

事前準備作業

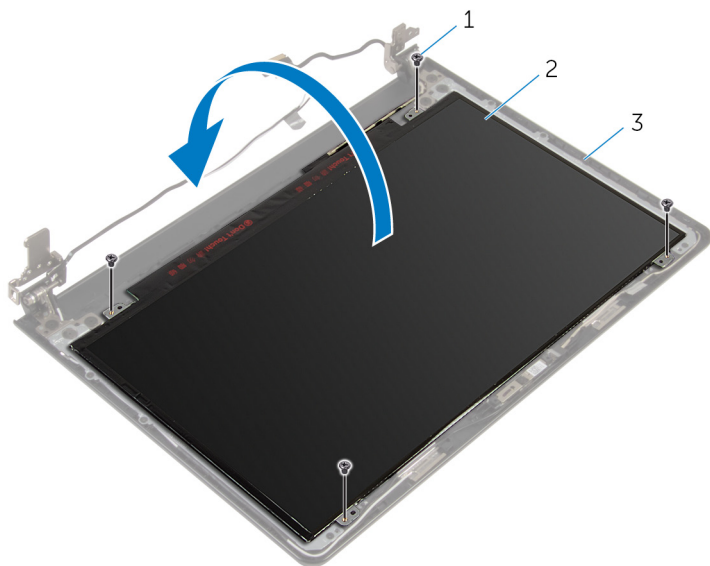
 **註:** 這些說明僅適用於未配備觸控螢幕顯示器的筆記型電腦。

- 1 卸下**電池**。
- 2 卸下**基座護蓋**。
- 3 卸下**光碟機**。
- 4 卸下**記憶體模組**。
- 5 按照「[卸下硬碟機](#)」中程序的步驟 1 至步驟 3 操作。
- 6 卸下**無線網卡**。
- 7 卸下**鍵盤**。
- 8 卸下**電腦基座**。
- 9 卸下**散熱器組件**。
- 10 卸下**I/O 板**。
- 11 卸下**主機板**。
- 12 卸下**顯示器組件**。
- 13 卸下**顯示器前蓋**。

程序

- 1 卸下將顯示板固定在顯示器背蓋上的螺絲。

2 翻轉顯示板。



1 螺絲 (4)

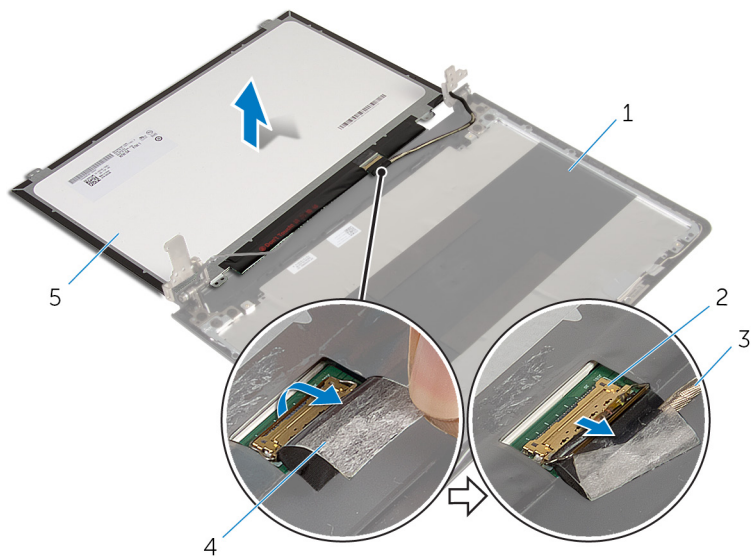
2 顯示板

3 顯示器背蓋

3 撕下將顯示器纜線固定至顯示板的膠帶。

4 抬起門鎖，並從顯示板拔下顯示器纜線。

5 從顯示器背蓋上抬起取出顯示板。



1 顯示器背蓋


2 門鎖

3 顯示器纜線

4 膠帶

5 顯示板

裝回顯示板

 **警告:** 拆裝電腦內部元件之前，請先閱讀電腦隨附的安全資訊，並按照[拆裝電腦內部元件之前](#)中的步驟進行。拆裝電腦內部元件之後，請按照[拆裝電腦內部元件之後](#)中的指示操作。如需更多安全性最佳實務資訊，請參閱 **Regulatory Compliance (法規遵循)** 首頁：dell.com/regulatory_compliance。

程序

- 1 將顯示器纜線推入顯示板上的連接器，並向下按壓門鎖來固定纜線。
- 2 貼回將顯示器纜線固定至顯示板的膠帶。
- 3 翻轉顯示板，並將其置於顯示器背蓋上。
- 4 將顯示板上的螺絲孔與顯示器背蓋上的螺絲孔對齊。
- 5 裝回將顯示板固定在顯示器背蓋上的螺絲。


後續必要作業

- 1 裝回[顯示器前蓋](#)。
- 2 裝回[顯示器組件](#)。
- 3 裝回[主機板](#)。
- 4 裝回 [I/O 板](#)。
- 5 裝回[散熱器組件](#)。
- 6 裝回[電腦基座](#)。
- 7 裝回[鍵盤](#)。
- 8 裝回[無線網卡](#)。
- 9 按照「[裝回硬碟機](#)」中程序的步驟 5 至步驟 7 操作。
- 10 裝回[記憶體模組](#)。
- 11 裝回[光碟機](#)。
- 12 裝回[基座護蓋](#)。
- 13 裝回[電池](#)。

卸下顯示器鉸接

 **警告:** 拆裝電腦內部元件之前，請先閱讀電腦隨附的安全資訊，並按照[拆裝電腦內部元件之前](#)中的步驟進行。拆裝電腦內部元件之後，請按照[拆裝電腦內部元件之後](#)中的指示操作。如需更多安全性最佳實務資訊，請參閱 **Regulatory Compliance (法規遵循)** 首頁：dell.com/regulatory_compliance。

事前準備作業

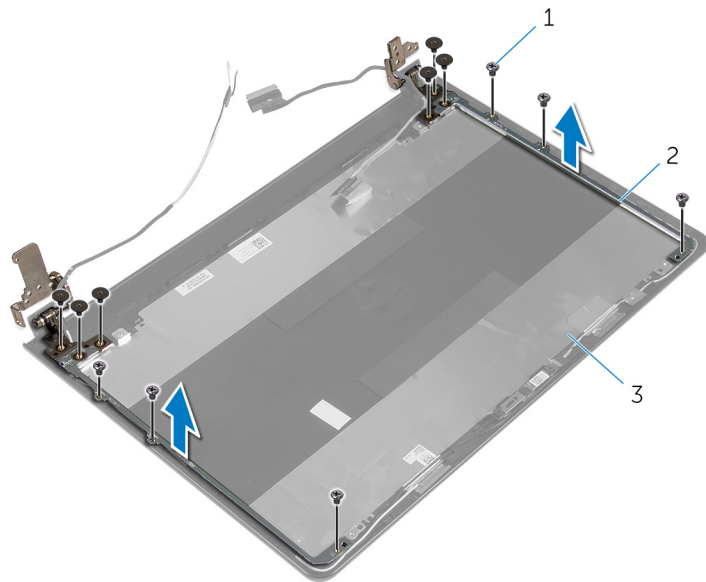
 **註:** 這些說明僅適用於未配備觸控螢幕顯示器的筆記型電腦。

- 1 卸下**電池**。
- 2 卸下**基座護蓋**。
- 3 卸下**光碟機**。
- 4 卸下**記憶體模組**。
- 5 按照「[卸下硬碟機](#)」中程序的步驟 1 至步驟 3 操作。
- 6 卸下**無線網卡**。
- 7 卸下**鍵盤**。
- 8 卸下**電腦基座**。
- 9 卸下**散熱器組件**。
- 10 卸下**I/O 板**。
- 11 卸下**主機板**。
- 12 卸下**顯示器組件**。
- 13 卸下**顯示器前蓋**。
- 14 卸下**顯示板**。

程序

- 1 卸下將顯示器鉸接固定在顯示器背蓋上的螺絲。

2 小心地將顯示器鉸接從顯示器背蓋抬起取出。



1 螺絲 (12)

2 顯示器鉸接 (2)

3 顯示器背蓋

裝回顯示器鉸接

 **警告:** 拆裝電腦內部元件之前，請先閱讀電腦隨附的安全資訊，並按照[拆裝電腦內部元件之前](#)中的步驟進行。拆裝電腦內部元件之後，請按照[拆裝電腦內部元件之後](#)中的指示操作。如需更多安全性最佳實務資訊，請參閱 **Regulatory Compliance (法規遵循)** 首頁：dell.com/regulatory_compliance。

程序

- 1 將顯示器鉸接上的螺絲孔與顯示器背蓋上的螺絲孔對齊。
- 2 裝回將顯示器鉸接固定至顯示器背蓋的螺絲。


後續必要作業

- 1 裝回[顯示板](#)。
- 2 裝回[顯示器前蓋](#)。
- 3 裝回[顯示器組件](#)。
- 4 裝回[主機板](#)。
- 5 裝回 [I/O 板](#)。
- 6 裝回[散熱器組件](#)。
- 7 裝回[電腦基座](#)。
- 8 裝回[鍵盤](#)。
- 9 裝回[無線網卡](#)。
- 10 按照「[裝回硬碟機](#)」中程序的步驟 5 至步驟 7 操作。
- 11 裝回[記憶體模組](#)。
- 12 裝回[光碟機](#)。
- 13 裝回[基座護蓋](#)。
- 14 裝回[電池](#)。

卸下顯示器纜線

 **警告:** 拆裝電腦內部元件之前，請先閱讀電腦隨附的安全資訊，並按照[拆裝電腦內部元件之前](#)中的步驟進行。拆裝電腦內部元件之後，請按照[拆裝電腦內部元件之後](#)中的指示操作。如需更多安全性最佳實務資訊，請參閱 **Regulatory Compliance (法規遵循)** 首頁：dell.com/regulatory_compliance。

事前準備作業

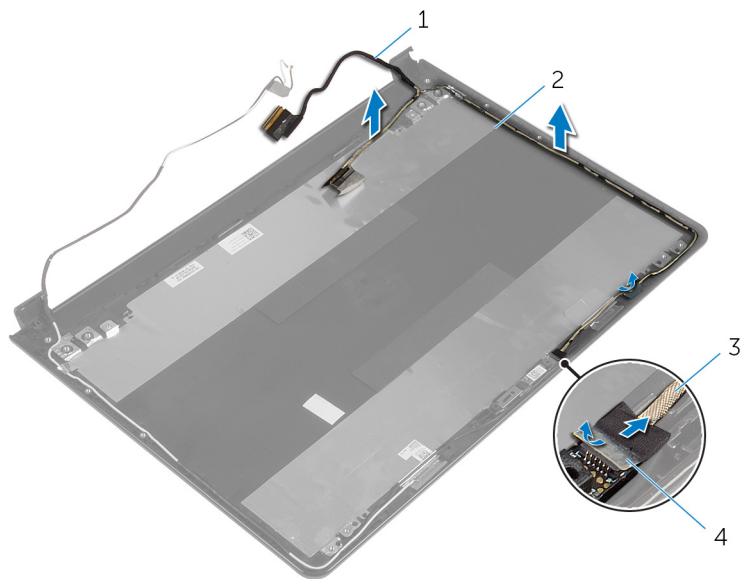
 **註:** 這些說明僅適用於未配備觸控螢幕顯示器的筆記型電腦。

- 1 卸下**電池**。
- 2 卸下**基座護蓋**。
- 3 卸下**光碟機**。
- 4 卸下**記憶體模組**。
- 5 按照「[卸下硬碟機](#)」中程序的步驟 1 至步驟 3 操作。
- 6 卸下**無線網卡**。
- 7 卸下**鍵盤**。
- 8 卸下**電腦基座**。
- 9 卸下**散熱器組件**。
- 10 卸下 **I/O 板**。
- 11 卸下**主機板**。
- 12 卸下**顯示器組件**。
- 13 卸下**顯示器前蓋**。
- 14 卸下**顯示板**。

程序

- 1 撕下將攝影機纜線固定至顯示器背蓋的膠帶。
- 2 從攝影機拔下攝影機纜線。
- 3 記下顯示器纜線的佈線，並將顯示器纜線從顯示器背蓋上的固定導軌卸下。

4 記下攝影機纜線的佈線，並將攝影機纜線從顯示器背蓋卸下。




1 顯示器纜線

2 顯示器背蓋

3 攝影機纜線

4 膠帶

裝回顯示器纜線

 **警告:** 拆裝電腦內部元件之前，請先閱讀電腦隨附的安全資訊，並按照[拆裝電腦內部元件之前](#)中的步驟進行。拆裝電腦內部元件之後，請按照[拆裝電腦內部元件之後](#)中的指示操作。如需更多安全性最佳實務資訊，請參閱 **Regulatory Compliance (法規遵循)** 首頁：dell.com/regulatory_compliance。

程序

- 1 將顯示器纜線穿過顯示器背蓋上的固定導軌。
- 2 將攝影機纜線連接至攝影機。
- 3 貼上將攝影機纜線固定至顯示器背蓋的膠帶。


後續必要作業

- 1 裝回[顯示器鉸接](#)。
- 2 裝回[顯示板](#)。
- 3 裝回[顯示器前蓋](#)。
- 4 裝回[顯示器組件](#)。
- 5 裝回[主機板](#)。
- 6 裝回 [I/O 板](#)。
- 7 裝回[散熱器組件](#)。
- 8 裝回[電腦基座](#)。
- 9 裝回[鍵盤](#)。
- 10 裝回[無線網卡](#)。
- 11 按照「[裝回硬碟機](#)」中程序的步驟 5 至步驟 7 操作。
- 12 裝回[記憶體模組](#)。
- 13 裝回[光碟機](#)。
- 14 裝回[基座護蓋](#)。
- 15 裝回[電池](#)。

卸下顯示器背蓋和天線組件

 **警告:** 拆裝電腦內部元件之前，請先閱讀電腦隨附的安全資訊，並按照[拆裝電腦內部元件之前](#)中的步驟進行。拆裝電腦內部元件之後，請按照[拆裝電腦內部元件之後](#)中的指示操作。如需更多安全性最佳實務資訊，請參閱 **Regulatory Compliance (法規遵循)** 首頁：dell.com/regulatory_compliance。

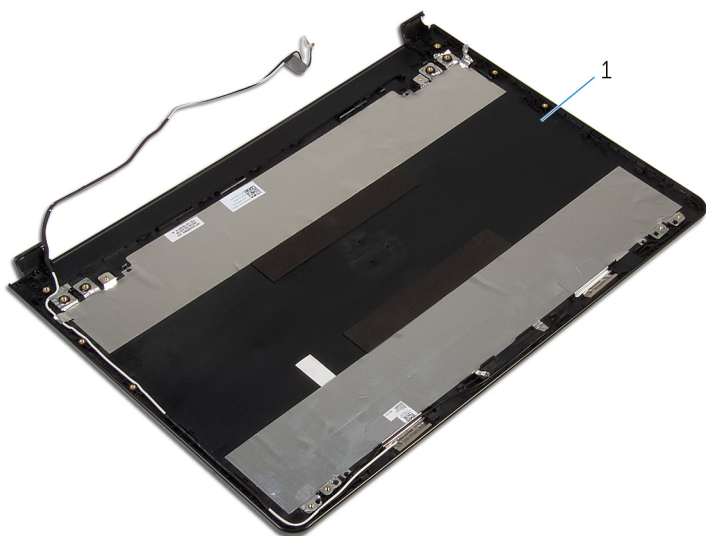
事前準備作業

 **註:** 這些說明僅適用於未配備觸控螢幕顯示器的筆記型電腦。

- 1 卸下 [電池](#)。
- 2 卸下 [基座護蓋](#)。
- 3 卸下 [光碟機](#)。
- 4 卸下 [記憶體模組](#)。
- 5 按照「[卸下硬碟機](#)」中程序的步驟 1 至步驟 3 操作。
- 6 卸下 [無線網卡](#)。
- 7 卸下 [鍵盤](#)。
- 8 卸下 [電腦基座](#)。
- 9 卸下 [散熱器組件](#)。
- 10 卸下 [I/O 板](#)。
- 11 卸下 [主機板](#)。
- 12 卸下 [顯示器組件](#)。
- 13 卸下 [顯示器前蓋](#)。
- 14 卸下 [攝影機](#)。
- 15 卸下 [顯示板](#)。
- 16 卸下 [顯示器纜線](#)。


程序

在執行事前準備作業步驟後，就剩下顯示器背蓋和天線組件。



- 1 顯示器背蓋和天線組件。

裝回顯示器背蓋和天線組件

 **警告:** 拆裝電腦內部元件之前，請先閱讀電腦隨附的安全資訊，並按照[拆裝電腦內部元件之前](#)中的步驟進行。拆裝電腦內部元件之後，請按照[拆裝電腦內部元件之後](#)中的指示操作。如需更多安全性最佳實務資訊，請參閱 **Regulatory Compliance (法規遵循)** 首頁：dell.com/regulatory_compliance。

程序



將顯示器背蓋和天線組件置於平坦表面上。

後續必要作業

- 1 裝回[顯示器纜線](#)。
- 2 裝回[顯示器鉸接](#)。
- 3 裝回[顯示板](#)。
- 4 裝回[攝影機](#)。
- 5 裝回[顯示器前蓋](#)。
- 6 裝回[顯示器組件](#)。
- 7 裝回[主機板](#)。
- 8 裝回 [I/O 板](#)。
- 9 裝回[散熱器組件](#)。
- 10 裝回[電腦基座](#)。
- 11 裝回[鍵盤](#)。
- 12 裝回[無線網卡](#)。
- 13 按照「[裝回硬碟機](#)」中程序的步驟 5 至步驟 7 操作。
- 14 裝回[記憶體模組](#)。
- 15 裝回[光碟機](#)。
- 16 裝回[基座護蓋](#)。
- 17 裝回[電池](#)。

更新 BIOS

當有可用更新或更換主機板時，可能需要更新 BIOS。若要更新 BIOS，請執行以下作業：

- 1 開啟電腦。
- 2 移至 dell.com/support。
- 3 按一下 **產品支援**，輸入您筆記型電腦的服務標籤，然後按一下 **提交**。
 **註：**如果您沒有服務標籤，請使用自動偵測功能或手動瀏覽您的電腦型號。
- 4 按一下 **驅動程式與下載**。
- 5 向下捲動頁面並從 **類別** 下拉式清單中選取 **BIOS**。
 **註：**在 **變更作業系統** 下拉式清單中，選擇您電腦上安裝的作業系統。
- 6 展開 **BIOS** 以檢視可用的 BIOS 檔案。
- 7 按一下 **下載檔案** 以下載您電腦最新版本的 BIOS。
- 8 儲存檔案，然後在下載完成後，導覽至您儲存 BIOS 更新檔的資料夾。
- 9 連接兩下 BIOS 更新檔案圖示，然後依照畫面上的指示進行。

獲得幫助以及與 Dell 公司聯絡

自助資源

您可以透過下列線上自助資源取得 Dell 產品和服務的資訊和協助。

自助資訊	自助選項
存取 Windows 說明	Windows 8.1 — 開啟搜尋快速鍵，在搜尋方塊中輸入 說明及支援 ，然後按下 Enter 。 Windows 7 — 按一下 開始 → 說明及支援 。
有關 Dell 產品和服務的資訊	請參見 dell.com 。
故障排除資訊、使用手冊、設定指示、產品規格、技術說明部落格、驅動程式、軟體更新等資源	請參見 dell.com/support 。
有關 Microsoft Windows 8.1 的資訊	請參見 dell.com/windows8 。
有關 Microsoft Windows 7 的資訊	按一下 開始 → 所有程式 → Dell 說明文件 。
瞭解您的作業系統、設定和使用電腦、資料備份、診斷等。	請參見 dell.com/support/manuals 上的 <i>我和我的 Dell</i> 。

與 Dell 公司聯絡

若因銷售、技術支援或客戶服務問題要與 Dell 聯絡，請參見 **dell.com/contactdell**。



註: 服務的提供因國家/地區和產品而異，某些服務可能在您所在國家/地區並未提供。



註: 如果無法連線網際網路，則可以在購買發票、包裝單、帳單或 Dell 產品目錄中找到聯絡資訊。